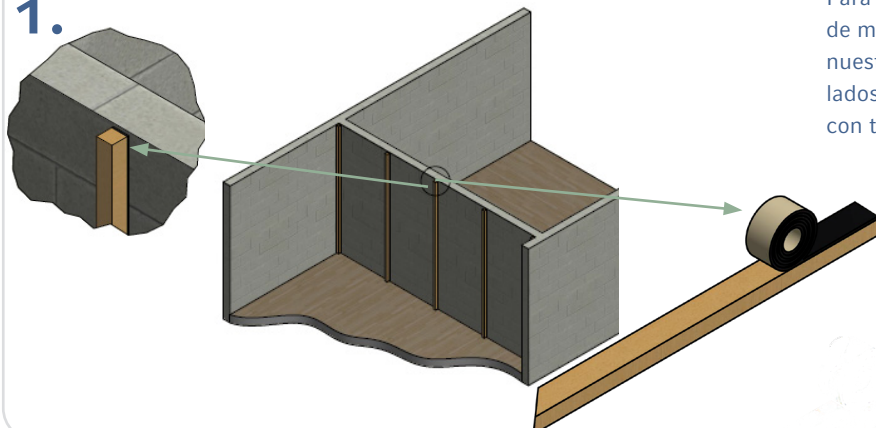


APLICACIÓN DE UN REVESTIMIENTO EXTERIOR



IR AL VÍDEO DE MONTAJE

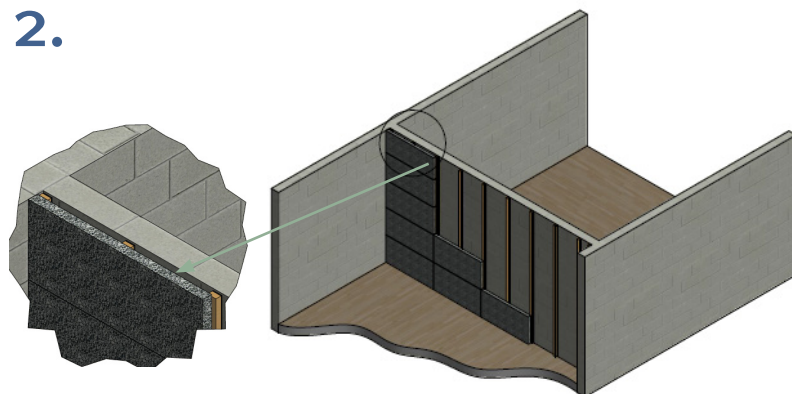
1.



Para evitar un puente acústico entre las lamas de madera y la pared, recomendamos aplicar nuestra cinta de sellado [soni NBR](#) a ambos lados de las lamas de madera y luego fijarlas con tacos a la pared.



2.

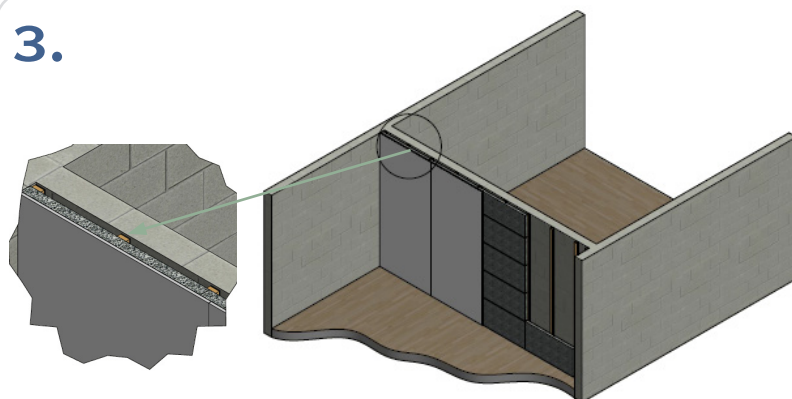


A continuación, se llena la cavidad con nuestros paneles de aislamiento acústico [soni COMPOSITE/soni 491 STL](#).

Advertencias: Para lograr una mejor absorción acústica, recomendamos instalar paneles insonorizantes sobre las lamas de madera (30 mm). El espacio resultante aporta aislamiento adicional.



3.



Atornille las placas de yeso o aglomerado a las lamas.

Recomendación: el aislamiento acústico se optimiza «desacoplando» las placas de yeso o aglomerado del suelo y el techo, así como de las paredes adyacentes, es decir, rellenando las juntas de los bordes con acrilato.

