

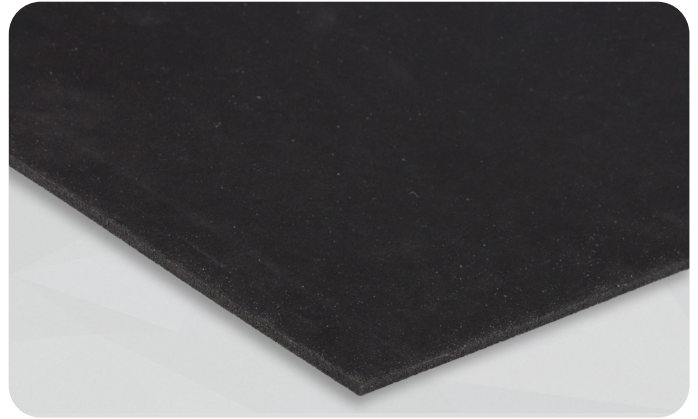
GEGEVENSBLAD



soni EVA

▶ **soni EVA** is een zachte, elastische kunststof zware folie met speciale vlamvertragende mineralen.

soni EVA wordt gebruikt om het trillen en dreunen van plaatwerk en metalen onderdelen tegen te gaan.



TECHNISCHE GEGEVENS

BRANDCLASSIFICERING	<ul style="list-style-type: none"> ▶ Er wordt voldaan aan de automotive standaard FMVSS 302, DIN 75200 met betrekking tot de brandbaarheid ▶ ISO 3795, verbrandingssnelheid < 100 mm/min ▶ Voldoet aan ECE R-118, Bijlage 6, 7 en 8 (EVA 6-01)
TEMPERATUURBESTENDIGHEID	▶ Geplaatst op plaatstaal: -50°C tot +100°C, Kortstondig tot +120°C
HARDHEID / ISO 868	▶ 70 ± 5 Shore A

AFMETINGEN

PRODUCT	DIKTES / TOLERANTIE [mm]	PLAATGOEDEREN / TOLERANTIE [mm]	GEWICHT
EVA 3-01	1,5 ± 0,3	1000 X 500 ± 5	3 kg/m ² ± 10%
EVA 6-01	3,0 ± 0,5	1000 X 500 ± 5	6 kg/m ² ± 10%

OPMERKING

▶ Het op de achterkant aangebrachte zelfklevende materiaal dient als montagehulpmiddel. Bij verticale montage en montage boven het hoofd raden we een extra mechanische bevestiging aan.

VOORDELEN

- ▶ Uitstekende isolatie-eigenschappen
- ▶ Hoge brandveiligheid | Hogere hittebestendigheid dan bitumenfolies
- ▶ Eenvoudig op maat te snijden met een stanleymes
- ▶ Zacht elastisch, niet drukgevoelig, niet uitsmerend
- ▶ Geschikt voor buitentoepassingen (zolang er geen permanente blootstelling is aan zonlicht)

OPTIES

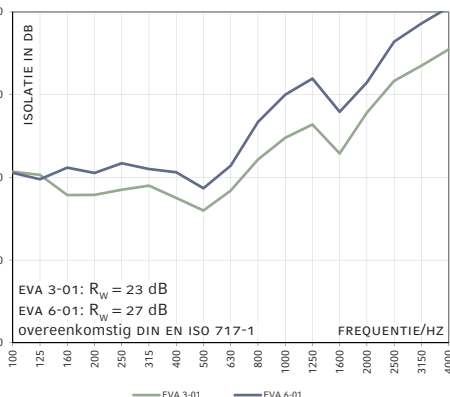
- ▶ EVA NK: Niet zelfklevend
- ▶ EVA SK: Zelfklevend

GELUIDSREDUCTIE-INDEX

▶ Onze zware folie is bedoeld om het dreunen en trillen van metalen platen te voorkomen en zorgt ervoor dat contactgeluid niet wordt omgezet in luchtgeluid.

GELUIDSREDUCTIE-INDEX

▶ Gebaseerd op DIN EN ISO 10140-2



TOEPASSINGEN

▶ **soni EVA** is vooral geschikt voor technische toepassingen, voertuigen en machines. De toepassing van **soni EVA** op uw metalen constructie leidt tot een effectieve geluidsreductie en het vermijden van geluidsoverdracht.



LET OP ONZE VERWERKINGS-/OPSLAGINSTRUCTIES

Alle gegevens zijn gemiddelde waarden en worden naar ons beste weten verstrekt. Ze zijn echter niet bindend en in alle gevallen is aansprakelijkheid voor schade en nadelen, van welke aard dan ook, eveneens met betrekking tot eigendomsrechten van derden, uitgesloten. Ze ontlasten de koper niet van zijn eigen verplichting om te controleren en te testen. Technische wijzigingen voorbehouden.

Cellofoam International GmbH & Co. KG
 Business unit soniflex
 T: +49 7351 340 28 61
 sales@soniflex.de / www.soniflex.de

VERSIE 07/23

Verkooppartner voor Zwitserland
 soniflex Zwitserland
 T: +41 44 377 60 50
 einkauf@soniflex.ch / www.soniflex.ch