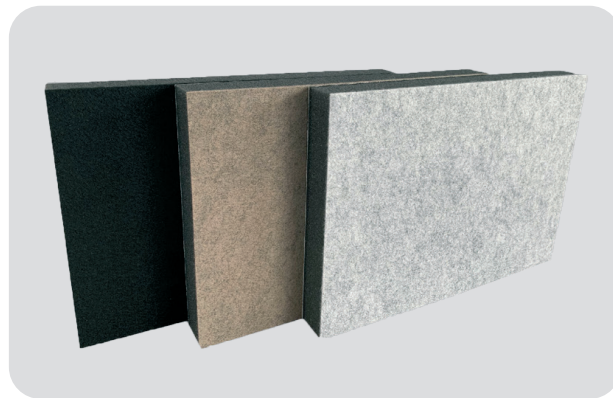


GEGEVENSBLAD

soni COMPOSITE

- ▶ **soni COMPOSITE** is een combinatieproduct, gemaakt van onze zware plastic folie **soni EVA** en een akoestisch schuim met een decoratief viltoppervlak. Deze optimale combinatie zorgt zowel voor een geluiddempende als geluidsabsorberende werking, wat zorgt voor een bijzonder effectieve geluidsreductie.
- ▶ **soni COMPOSITE** is met name geschikt voor geluidsisolatie. Bijvoorbeeld aangebracht op de scheidingsmuur naar de burens, of achter een zogenoemde gevelbekleding, zorgt ons tweecomponenten akoestische product voor een merkbare geluidsreductie.



Kleuren decoratief vilt: zwart, beige of lichtgrijs

TECHNISCHE GEGEVENS

BRANDCLASSIFICERING	<ul style="list-style-type: none"> ▶ Er wordt voldaan aan de automotive standaard FMVSS 302, DIN 75200 met betrekking tot de brandbaarheid ▶ ISO 3795, verbrandingsnelheid < 100 mm/min
TEMPERATUURBESTENDIGHEID	▶ -40°C tot +100°C

AFMETINGEN

PRODUCT	DIKTES / TOLERANTIE [mm]	PLAATG OEDEREN / TOLERANTIE [mm]	BASISGEWICHT PER PLAAT
COMPOSITE	32 ± 1,5	1000 X 500 ± 5	2.000 g
	52 ± 1,5	1000 X 500 ± 5	2.200 g

OPMERKING

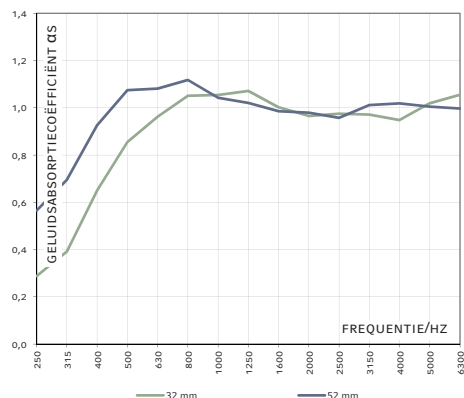
- ▶ Het op de achterkant aangebrachte zelfklevende materiaal dient als montagehulpmiddel. Bij verticaal of boven het hoofd verlijmen, is een extra mechanische bevestiging vereist. Het zelfklevende materiaal heeft ook als taak, om de dragers en de zware kunststoffolie over een groot oppervlak met elkaar te verbinden, zodat de gewenste demping wordt bereikt.

VOORDELEN

- ▶ Heeft zowel een geluidsabsorberende als geluiddempende werking
- ▶ Visueel aantrekkelijk viltoppervlak
- ▶ Zonder minerale vezels en fysiologisch onschadelijk
- ▶ Geschikt voor gebruik bij hogere luchtvochtigheid

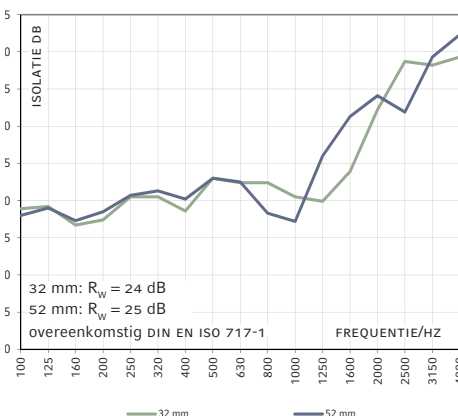
GELUIDSABSORPTIE KAMERGALM

- ▶ Gebaseerd op DIN EN ISO 354



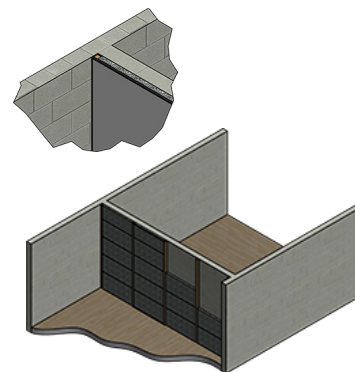
GELUIDSREDUCTIE-INDEX

- ▶ Gebaseerd op DIN EN ISO 10140-2



BOUW VAN GEVELBEKLEDING

soni COMPOSITE



LET OP ONZE VERWERKINGS-/OPSLAGINSTRUCTIES

Alle gegevens zijn gemiddelde waarden en worden naar ons beste weten verstrekt. Ze zijn echter niet bindend en in alle gevallen is aansprakelijkheid voor schade en nadelen, van welke aard dan ook, eveneens met betrekking tot eigendomsrechten van derden, uitgesloten. Ze ontlasten de koper niet van zijn eigen verplichting om te controleren en te testen. Technische wijzigingen voorbehouden.

Cellofoam International GmbH & Co. KG
Business unit soniflex
T: +49 7351 340 28 61
sales@soniflex.de / www.soniflex.de

VERSIE 02/22

Verkooppartner voor Zwitserland
soniflex Zwitserland
T: +41 44 377 60 50
einkauf@soniflex.ch / www.soniflex.ch