

FICHA TÉCNICA

soni COLOR Design

- ▶ **soni COLOR Design** son elementos de diseño multicolores, diseñados para insertar muy fácilmente en techos reticulados y convertir el techo en una atracción visual. La combinación de nuestros absorbentes acústicos **soni COLOR RD** y **soni COMFORT SD** permiten diseñar patrones atractivos en los techos reticulados.
- ▶ El material de los paneles **soni COLOR Design** es una fibra de poliéster no-tejida termosellada con un diseño tridimensional, laminada en la superficie con un delgado material de fieltro moteado y disponible en atractivos colores de moda. Suministrable en dos elegantes diseños: YinYang o Wave.



Ejemplo diseño de techo reticulado con soni COLOR Design YinYang

DATOS TÉCNICOS

COMPORTAMIENTO ANTE EL FUEGO	<ul style="list-style-type: none"> ▶ DIN EN 13501-1: B-S1 d0 ▶ Cumple con el estándar para automóviles (FMVSS 302, DIN 75 200) ▶ ISO 3795, velocidad de combustión < 100 mm/min
RESISTENCIA TÉRMICA	▶ -30°C hasta +100°C
COLOR	<ul style="list-style-type: none"> ▶ Gris claro ▶ Verde ▶ Beige ▶ Azul ▶ Antracita ▶ Fucsia ▶ Naranja ▶ Rojo

Directamente al producto | Selección de colores

MEDIDAS

PRODUCTO	ESPEORES [mm]	ALTURA DEL ELEMENTO [mm]	ELEMENTO [mm]	PESO POR ELEMENTO
COLOR Design Wave	6	22	618 X 618	500 g
COLOR Design YinYang	6	45	618 X 618	500 g

ADVERTENCIAS

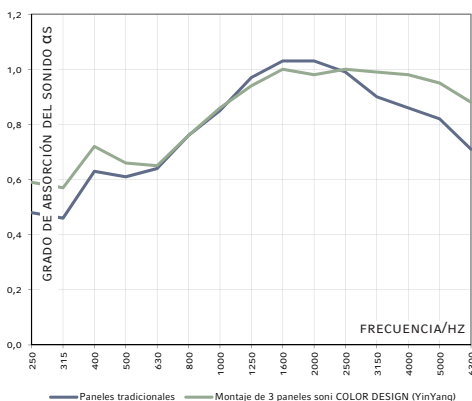
- ▶ Pueden darse leves desviaciones de color entre diferentes lotes y no suponen motivo de reclamación.

VENTAJAS

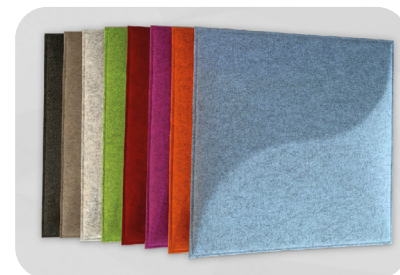
- ▶ Diseño inconfundible y atractivo a la vista
- ▶ Fácil inserción de los elementos en techos reticulados existentes
- ▶ Excelente resistencia al fuego
- ▶ Alta resistencia y estabilidad del material
- ▶ Exento de fibras minerales y fisiológicamente inofensivo, no emite formaldehídos
- ▶ Alta resistencia contra el envejecimiento

ABSORCIÓN SONORA EN SALA REVERBERANTE

▶ según DIN EN ISO 354



soni COLOR Design Wave



soni COLOR Design YinYang

POR FAVOR TENGA PRESENTE NUESTRAS INDICACIONES DE USO Y DE ALMACENAJE

REVISIÓN 04/24

Los detalles y valores indicados en esta ficha técnica son valores promedio y han sido cuidadosamente recabados. No obstante, todos los datos son sin compromiso y en cualquier caso excluyen una responsabilidad por daños y perjuicios sea cual fuera su clase, también con respecto a los derechos de protección de terceros. Las informaciones suministradas no eximen al comprador de realizar ensayos y pruebas propias.

Cellofoam International GmbH & Co. KG
 Business unit soniflex
 T: +49 7351 340 28 61
 sales@soniflex.de / www.soniflex.es

Distribuidor en Suiza
 soniflex Suiza
 T: +41 44 377 60 50
 einkauf@soniflex.ch / www.soniflex.ch