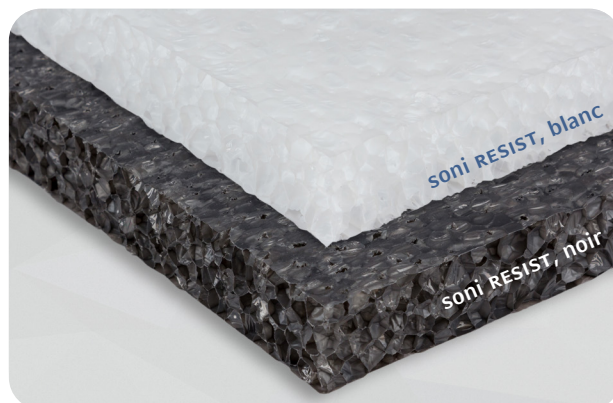


soni RESIST | soni RESIST UV

- ▶ Notre isolant **soni RESIST** est fait d'une mousse polyéthylène à structure alvéolaire fermée, dotée de propriétés insonorisantes et amortissantes, tout particulièrement adaptée pour l'application exposée au contact avec l'eau ou l'humidité.
- ▶ Son traitement spécial de stabilisation UV rend **soni RESIST UV** parfait pour une utilisation en extérieur: le matériau peut être exposé au soleil et offre une résistance exceptionnelle aux intempéries.



CARACTERISTIQUES TECHNIQUES

COMPORTEMENT AU FEU	<ul style="list-style-type: none"> ▶ DIN 4102, contrôlée selon B1 (30 et 50 mm) (soni RESIST, NK) ▶ DIN 4102, contrôlée selon B2 (soni RESIST UV) ▶ DIN EN 13501: E (soni RESIST UV) ▶ Conforme au standard automobile en matière de combustibilité (FMVSS 302, DIN 75 200) ▶ ISO 3795, vitesse de combustion < 100 mm/min
RÉSISTANCE THERMIQUE	▶ -50°C à +80°C (Courte durée: 30 minutes par jour jusqu'à 100°C)
CONDUCTIVITÉ THERMIQUE / ISO 8301	▶ ≤ 0,082 W/(m·K) à -5°C
STABILITÉ DIMENSIONNELLE / RETRAIT ISO 2796	▶ D3575-08 Suffix s, 24 h < 3% à 70°C
ABSORPTION D'EAU / UNI EN 12088	▶ Absorption d'eau par diffusion (RH > 95% après 28 jours) < 4% Consigne: En cas d'exposition directe aux intempéries, les bords coupés ainsi que la face supérieure doivent être couverts.

DIMENSIONS

PRODUIT	EPAISSEURS / TOLERANCE [mm]	PLAQUE / TOLERANCE [mm]	POIDS PAR PLAQUE
RESIST / RESIST UV	25, 50 -0/+8	1000 X 500 ± 5	315 g / 630 g

OPTION

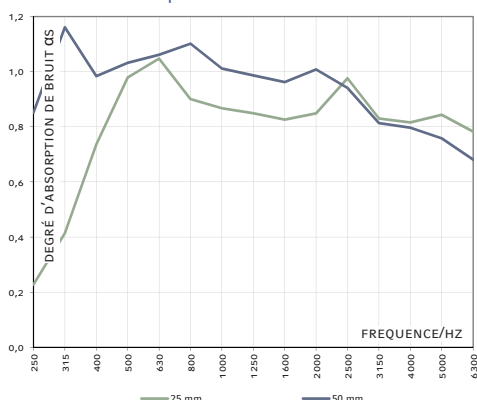
- ▶ RESIST SK: auto-adhésif au verso. Lorsque le produit est monté en plafond ou sur des surfaces non planes, une fixation mécanique est requise.

ATOUS

- ▶ Bonnes propriétés isolantes et absorbantes
- ▶ Faible absorption d'eau / N'offre pas de milieu de culture pour les micro-organismes
- ▶ Résistance au feu remarquable (soni RESIST est conforme à B1)
- ▶ Stabilité et résistance élevées
- ▶ Résistance élevée aux salissures et facilité de nettoyage
- ▶ Résistance élevée aux intempéries et aux rayons UV (soni RESIST UV)

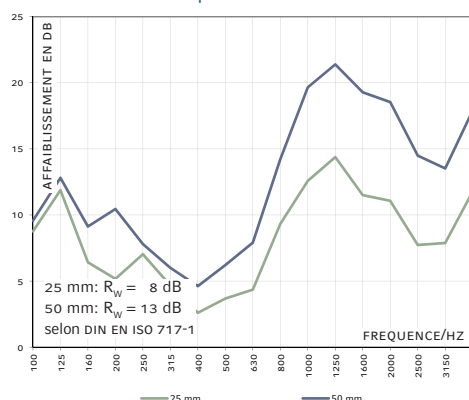
ABSORPTION BRUIT SALLE REVERBERANTE

- ▶ suivant l'exemple de DIN EN ISO 354



INDICE D'AFFAIBLISSEMENT

- ▶ suivant l'exemple de DIN EN ISO 10140-2



RESPECTER NOS INSTRUCTIONS DE MISE EN OEUVRE ET DE STOCKAGE

DATE 01/24

Toutes les informations sont des valeurs moyennes indiquées de bonne foi, données sans engagement et excluent toute responsabilité de la société pour les dommages et préjudices éventuels, quels qu'ils soient, y compris ceux liés aux droits des tiers. Elles ne dispensent pas l'acheteur de procéder aux tests et essais préalables nécessaires. Sous réserve de modifications techniques. Cette fiche est disponible, dans sa version en vigueur, sur notre site internet.

Cellofoam International GmbH & Co. KG
Business unit soniflex
T: +49 7351 340 28 61
sales@soniflex.de / www.soniflex.fr

Partenaire commercial
pour la Suisse: soniflex Suisse
T: +41 44 377 60 50
einkauf@soniflex.ch / www.soniflex.ch