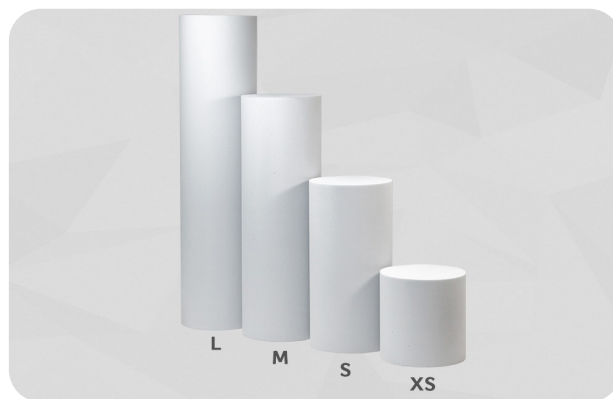


soni RONDO

► Onze **geluidsabsorberende panelen soni RONDO** bestaan uit hoogwaardig, opencellig melamine schuim (Basotect®) met uitstekende geluidsabsorberende eigenschappen. De ronde akoestische elementen verminderen storende nagalm en dragen zo bij aan een aangename ruimteakoestiek en betere spraakverstaanbaarheid.

► De soni RONDO-elementen zijn verkrijgbaar in **vier verschillende maten** en in **2 kleuren** (lichtgrijs + wit) en kunnen individueel worden gerangschikt en veelzijdig worden gebruikt in zowel particuliere als commerciële ruimtes – of het nu in een kantoor, studio of woonruimte is.

Basotect® is een geregistreerd handelsmerk van BASF SE



TECHNISCHE GEGEVENS

BRANDCLASSIFICERING MELAMINESCHUIM

- DIN 4102, getest volgens B1 (sterk vlamvertragend)
- DIN EN 13501-1 (details op aanvraag)
- Er wordt voldaan aan de automotieve standaard FMVSS 302, DIN 75200 met betrekking tot de brandbaarheid
- ISO 3795, verbrandingssnelheid < 100 mm/min

TEMPERATUURBESTENDIGHEID

- Lange termijn: -50°C tot +180°C, korte termijn tot +200°C

WARMTEGELEIDING / EN 12667

- $\leq 0,034$ W/(mK) bij 10°C (Vergelijkbaar met tempex, overeenkomstig WLG 035)

AFMETINGEN

PRODUCT	LENGTE [mm]	DIAMETER [Ø]	BASISGEWICHT PER ELEMENT
RONDO	XS: 250 S: 500	250	XS: 100 g S: 200 g
	M: 750 L: 1000		M: 300 g L: 400 g

OPMERKING

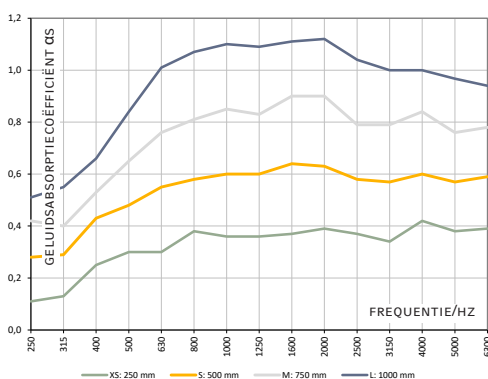
- Onder invloed van schommelingen in de luchtvochtigheid, zijn bij dit materiaal maatafwijkingen mogelijk buiten de maattolerantie.
- Aan de snijrand kan door de productie een lichte overgang zichtbaar zijn.

VOORDELEN

- Zeer goed geluidsabsorberend vermogen
- Optimalisatie van de ruimteakoestiek
- Uitstekende brandwerendheid (voldoet aan B1)
- Hoge weerstand tegen veroudering
- Zonder minerale vezels en fysiologisch onschadelijk

GELUIDSABSORPTIE KAMERGALM

- Gebaseerd op DIN EN ISO 354



TOEPASSINGEN

- Voor maximale flexibiliteit kunnen de soni RONDO geluidsabsorbers met de soni HELIX-set worden opgehangen, waarbij de lengte individueel kan worden aangepast en er dus ook visueel met verschillende afmetingen kan worden gespeeld. Als alternatief is bevestiging via N-groef en rail mogelijk.



LET OP ONZE VERWERKINGS-/OPSLAGINSTRUCTIES

Alle gegevens zijn gemiddelde waarden en worden naar ons beste weten verstrekt. Ze zijn echter niet bindend en in alle gevallen is aansprakelijkheid voor schade en nadelen, van welke aard dan ook, eveneens met betrekking tot eigendomsrechten van derden, uitgesloten. Ze ontlasten de koper niet van zijn eigen verplichting om te controleren en te testen. Technische wijzigingen voorbehouden.

Cellofoam International GmbH & Co. KG
Business unit soniflex
sales@soniflex.de
www.soniflex.de

VERSIE 01/26

Verkooppartner voor Zwitserland
soniflex Zwitserland
einkauf@soniflex.ch
www.soniflex.ch

KRIMPTOLERANTIES

► Bij het opschuimen van melamine kunnen luchtbelllen ontstaan. Die worden zichtbaar bij het splitsen van de panelen. Hierbij gelden de volgende toleranties:

Zichtzijde / randen: Ø tot 5 mm: onbeperkt
Ø 5-15 mm: maximaal 10 per onderdeel
Ø 15-25 mm: maximaal 1 per onderdeel
Achterzijde: onbeperkt in grootte en aantal

LET OP ONZE VERWERKINGS-/OPSLAGINSTRUCTIES

Alle gegevens zijn gemiddelde waarden en worden naar ons beste weten verstrekt. Ze zijn echter niet bindend en in alle gevallen is aansprakelijkheid voor schade en nadelen, van welke aard dan ook, eveneens met betrekking tot eigendomsrechten van derden, uitgesloten. Ze ontlasten de koper niet van zijn eigen verplichting om te controleren en te testen. Technische wijzigingen voorbehouden.

Cellofoam International GmbH & Co. KG
Business unit soniflex
sales@soniflex.de
www.soniflex.de

Verkooppartner voor Zwitserland
soniflex Zwitserland
einkauf@soniflex.ch
www.soniflex.ch