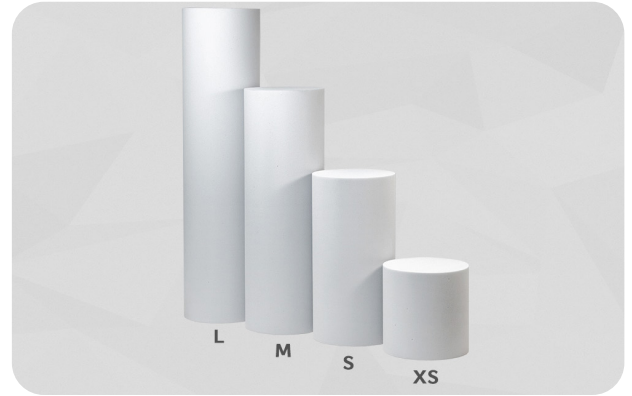


soni RONDO

- Unsere **Schallabsorber soni RONDO** bestehen aus einem hochwertigen, offenzelligen Melaminschaumstoff (Basotect®) mit ausgezeichnetem Schallabsorptionsvermögen. Die runden Akustik-elemente reduzieren störenden Nachhall und tragen so zu einer angenehmen Raumakustik und besseren Sprachverständlichkeit bei.
- Erhältlich in **vier verschiedenen Größen** und in **2 Farben** (hellgrau + weiß), lassen sich die soni RONDO Elemente individuell anordnen und vielseitig in privaten wie gewerblichen Räumen einsetzen – ob im Büro, Studio oder Wohnbereich.

Basotect® ist eine eingetragene Marke der BASF SE



TECHNISCHE DATEN

BRANDVERHALTEN MELAMINSCHAUMSTOFF	<ul style="list-style-type: none"> ► DIN 4102, geprüft nach B1 (schwerentflammbar) ► DIN EN 13501-1 (Details auf Anfrage) ► FMVSS 302, DIN 75 200 Automobil Standard bezügl. Brennbarkeit wird erfüllt ► ISO 3795, Brenngeschwindigkeit < 100 mm/min
TEMPERATURBESTÄNDIGKEIT	► Langfristig: -50°C bis +180°C, kurzfristig bis +200°C
WÄRMELEITFÄHIGKEIT / EN 12667	► ≤ 0,034 W/(m·K) bei 10°C (vergleichbar mit Styropor gemäß WLG 035)

ABMESSUNGEN

PRODUKT	LÄNGE [mm]	DURCHMESSER [Ø]	FLÄCHENGEWICHT PRO ELEMENT
RONDO	XS: 250 S: 500 M: 750 L: 1000	250	XS: 100 g S: 200 g M: 300 g L: 400 g

HINWEISE

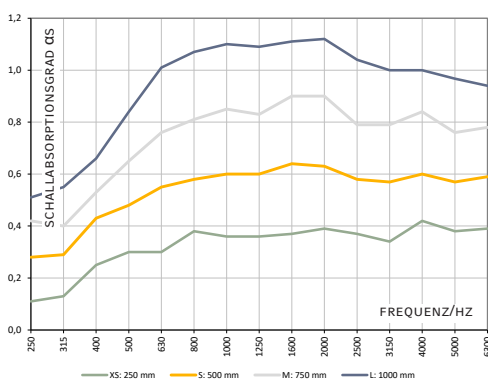
- Bedingt durch Schwankungen der Luftfeuchtigkeit sind Maßabweichungen bei diesem Material auch über die Maßtoleranz hinaus möglich.
- An der Schnittkante kann produktionsbedingt ein leichter Übergang sichtbar sein.

VORTEILE

- Sehr gutes Schallabsorptionsvermögen
- Optimierung der Raumakustik
- Hervorragende Brandfestigkeit (erfüllt B1)
- Hohe Alterungsbeständigkeit
- Mineralfaserfrei und physiologisch unbedenklich

SCHALLABSORPTION HALLRAUM

- Anlehnung an DIN EN ISO 354



ANWENDUNGEN

- Für maximale Flexibilität lassen sich die soni RONDO Schallabsorber hängend mit dem soni HELIX-Set montieren, wobei die Länge individuell angepasst werden kann und sich so auch optisch mit verschiedenen Größen spielen lässt. Alternativ ist eine Befestigung über N-Nut und Schiene möglich.



BITTE BEACHTEN SIE UNSERE VERARBEITUNGS-/LAGERUNGSHINWEISE

Alle Angaben sind Mittelwerte und erfolgen nach bestem Wissen. Sie sind jedoch unverbindlich und schließen in jedem Fall eine Haftung für Schäden und Nachteile, gleich welcher Art, auch in Bezug auf Schutzrechte Dritter aus. Sie befreien den Käufer nicht von eigenen Versuchen und Prüfungen. Technische Änderungen vorbehalten. Aktualisierungen des Datenblattes siehe Homepage.

Cellofoam International GmbH & Co. KG
Business unit soniflex
sales@soniflex.de
www.soniflex.de

STAND 01/26

Vertriebspartner für die Schweiz
soniflex Schweiz
einkauf@soniflex.ch
www.soniflex.ch

LUNKERTOLERANZEN

- ▶ Bei der Schäumung von Melamin kann es zu Lufteinschlüssen kommen, die beim Aufspalten in Platten sichtbar werden. Hierbei gibt es folgende Toleranzen:

Sichtseite / Kanten: Ø bis 5 mm: uneingeschränkt
Ø 5-15 mm: maximal 10 pro Teil
Ø 15-25 mm: maximal 1 pro Teil
Rückseite: unbegrenzt in Größe und Anzahl

BITTE BEACHTEN SIE UNSERE VERARBEITUNGS-/LAGERUNGSHINWEISE

Alle Angaben sind Mittelwerte und erfolgen nach bestem Wissen. Sie sind jedoch unverbindlich und schließen in jedem Fall eine Haftung für Schäden und Nachteile, gleich welcher Art, auch in Bezug auf Schutzrechte Dritter aus. Sie befreien den Käufer nicht von eigenen Versuchen und Prüfungen. Technische Änderungen vorbehalten. Aktualisierungen des Datenblattes siehe Homepage.

Cellofoam International GmbH & Co. KG
Business unit soniflex
sales@soniflex.de
www.soniflex.de

Vertriebspartner für die Schweiz
soniflex Schweiz
einkauf@soniflex.ch
www.soniflex.ch