

# DATENBLATT

## soni COMFORT | soni COMFORT F

- ▶ **soni COMFORT** ist ein sehr strapazierfähiger Schallabsorber aus einem weißen PES-Vliesstoff mit einem außergewöhnlich guten Schallabsorptionsvermögen. Zudem überzeugt **soni COMFORT** durch eine ausgezeichnete Brandfestigkeit.
- ▶ Für eine vollflächige Verlegung an Decke oder Wand empfehlen wir Ihnen **soni COMFORT F**. Anders als bei **soni COMFORT** mit glatten Kanten wird bei **soni COMFORT F** durch eine abgeschrägte umlaufende Fase (10 x 10 mm) eine besonders schöne Optik erzielt. Dadurch lassen sich beispielsweise Unebenheiten an Decke oder Wand optisch ausgleichen.



### TECHNISCHE DATEN

<b>BRANDVERHALTEN</b>	<ul style="list-style-type: none"> <li>▶ DIN 4102, geprüft nach B1 (schwerentflammbar)</li> <li>▶ FMVSS 302, DIN 75 200 Automobiler Standard bezügl. Brennbarkeit wird erfüllt</li> <li>▶ ISO 3795, Brenngeschwindigkeit &lt; 100 mm/min</li> </ul>
<b>TEMPERATURBESTÄNDIGKEIT</b>	▶ -50°C bis +150°C
<b>WÄRMELEITFÄHIGKEIT / EN 12667</b>	▶ ≤ 0,037 W/(m·K) bei 10°C (vergleichbar mit Styropor gemäß WLГ 035)
<b>DIMENSIONSÄNDERUNG BEI TEMPERATUR-EINWIRKUNG</b>	▶ bei Temperatureinflüssen über 100°C: ca. ± 10%

### ABMESSUNGEN

PRODUKT	DICKEN [mm] / TOLERANZ	PLATTENWARE / TOLERANZ [mm]	FLÄCHENGEWICHT PRO PLATTE
COMFORT / COMFORT F	30 ± 10%	1000 X 500 ± 5	450 g
	50 ± 10%	1000 X 500 ± 5	750 g

### HINWEISE

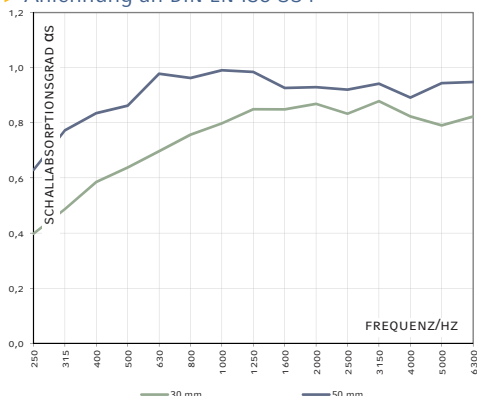
- ▶ Durch die Fase (abgeschrägte Kante) ist **soni COMFORT F** für eine flächige Verlegung geeignet. Aufgrund der Dickentoleranzen empfehlen wir eine Schattenfuge von 3-5 cm zwischen den Platten. Hierdurch wird nicht nur eine besondere Optik erzielt, sondern können auch Unebenheiten in der Decke optisch ausgeglichen werden.
- ▶ Geringe Farbabweichungen zwischen unterschiedlichen Chargen sind möglich.

### VORTEILE

- ▶ Sehr gutes Schallabsorptionsvermögen
- ▶ Optimierung der Raumakustik
- ▶ Hervorragende Brandfestigkeit (erfüllt B1)
- ▶ Ballwurfsicherheitsprüfung als Deckenelement erfüllt gemäß DIN 18032-3
- ▶ Hohe Strapazierfähigkeit und Formstabilität
- ▶ Mineralfaserfrei und physiologisch unbedenklich
- ▶ Keine Formaldehydemission
- ▶ Hohe Alterungsbeständigkeit

### SCHALLABSORPTION HALLRAUM

- ▶ Anlehnung an DIN EN ISO 354



### ANWENDUNGEN

- ▶ **soni COMFORT** und **soni COMFORT F** sind gemäß DIN 4102, nach B1 (schwerentflammbar) geprüft und können damit überall dort eingesetzt werden, wo der Lärmpegel reduziert werden soll und dabei Brandschutzbestimmungen erfüllt werden müssen. Zudem erfüllt **soni COMFORT** als Deckenelement die Ballwurfsicherheitsprüfung gemäß DIN 18032-3 und eignet sich damit ideal auch für den Einsatz in Sport- und Turnhallen.



### BITTE BEACHTEN SIE UNSERE VERARBEITUNGS-/LAGERUNGSHINWEISE

Alle Angaben sind Mittelwerte und erfolgen nach bestem Wissen. Sie sind jedoch unverbindlich und schließen in jedem Fall eine Haftung für Schäden und Nachteile, gleich welcher Art, auch in Bezug auf Schutzrechte Dritter aus. Sie befreien den Käufer nicht von eigenen Versuchen und Prüfungen. Technische Änderungen vorbehalten. Aktualisierungen des Datenblattes siehe Homepage.

Cellofoam International GmbH & Co. KG  
Business unit soniflex  
T: +49 7351 340 28 61  
sales@soniflex.de / www.soniflex.de

### STAND 01/21

Vertriebspartner für die Schweiz  
soniflex Schweiz  
T: +41 44 377 60 50  
einkauf@soniflex.ch / www.soniflex.ch