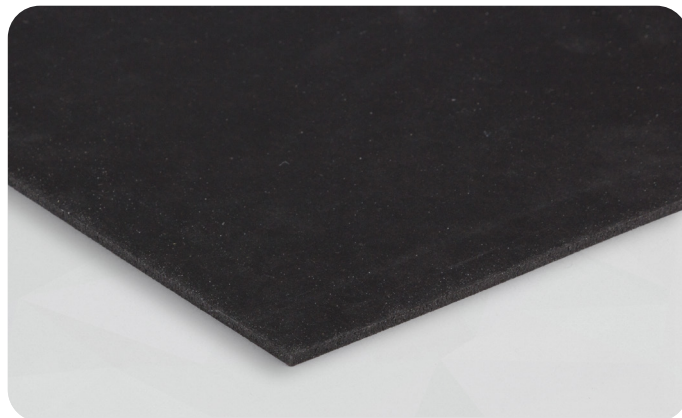


## FICHA TÉCNICA

## soni EVA

- ▶ **soni EVA** es una lámina pesada de plástico blando y elástico con minerales especiales ignífugos.

Nuestra lámina pesada **soni EVA** evita las vibraciones y el retumbo de chapas y piezas de metal.



## DATOS TÉCNICOS

<b>COMPORTAMIENTO ANTE EL FUEGO</b>	<ul style="list-style-type: none"> <li>▶ Cumple con el estándar para automóviles (FMVSS 302, DIN 75 200)</li> <li>▶ ISO 3795, velocidad de combustión &lt; 100 mm/min</li> <li>▶ ECE R-118, cumple con los anexos 6, 7 y 8 (EVA 6-01)</li> </ul>
<b>RESISTENCIA TÉRMICA</b>	▶ Montado sobre una chapa de acero: -50°C hasta +100°C, a corto plazo: hasta +120°C
<b>DUREZA / ISO 868</b>	▶ 70 ± 5 Shore A

## MEDIDAS

PRODUCTO	ESPEORES / TOLERANCIA [mm]	PLANCHAS / TOLERANCIA [mm]	PESO
EVA 3-01	1,5 ± 0,3	1000 X 500 ± 5	3 kg/m <sup>2</sup> ± 10%
EVA 6-01	3,0 ± 0,5	1000 X 500 ± 5	6 kg/m <sup>2</sup> ± 10%

## ADVERTENCIAS

- ▶ **soni EVA** está equipado con un sistema autoadhesivo al dorso que facilita el montaje. Debido a su peso elevado, para instalaciones verticales o cabeza abajo recomendamos adicionalmente la fijación mecánica de las planchas antivibratorias.

## VENTAJAS

- ▶ Excelentes propiedades de absorción acústica
- ▶ Alta resistencia al fuego
- ▶ Mayor resistencia térmica que las láminas de betún
- ▶ Fácil de cortar con un cúter
- ▶ Material blando y elástico, insensible a la presión y no mancha
- ▶ Ideal para aplicaciones en el exterior (sin exposición solar permanente)

## OPCIONAL

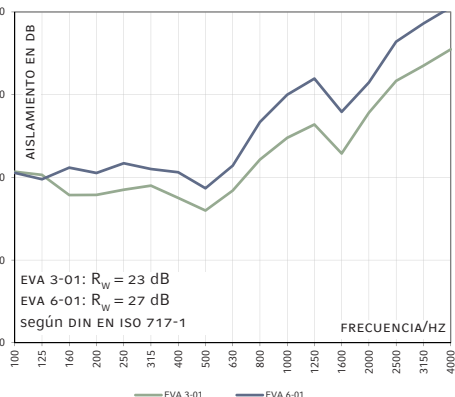
- ▶ EVA NK: sin autoadhesivo
- ▶ EVA SK: autoadhesivo

## GRADO DE AISLAMIENTO

- ▶ Nuestra lámina pesada sirve para amortiguar las vibraciones y el retumbo de chapas. Evita que el ruido de impacto se transmita en ruido aéreo.

## REDUCCIÓN DE SONIDO

- ▶ según DIN EN ISO 10140-2



## USOS Y APLICACIONES

- ▶ Nuestra lámina pesada **soni EVA** se presta más que nada para aplicaciones técnicas (insonorización de vehículos y maquinarias), ya que evita las vibraciones y el retumbo de chapas y piezas de metal. El montaje de **soni EVA** en construcciones metálicas reduce significativamente el nivel de ruido y la transmisión del sonido.



## POR FAVOR TENGA PRESENTE NUESTRAS INDICACIONES DE USO Y DE ALMACENAJE

Los detalles y valores indicados en esta ficha técnica son valores promedio y han sido cuidadosamente recabados. No obstante, todos los datos son sin compromiso y en cualquier caso excluyen una responsabilidad por daños y perjuicios sea cual fuera su clase, también con respecto a los derechos de protección de terceros. Las informaciones suministradas no eximen al comprador de realizar ensayos y pruebas propias.

Cellofoam International GmbH & Co. KG  
Business unit soniflex  
T: +49 7351 340 28 61  
sales@soniflex.de / www.soniflex.es

## REVISIÓN 07/23

Distribuidor en Suiza  
soniflex Suiza  
T: +41 44 377 60 50  
einkauf@soniflex.ch / www.soniflex.ch