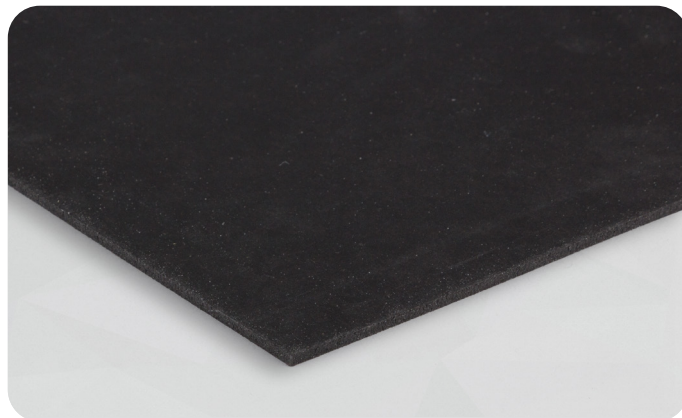


soni EVA

- ▶ **soni EVA** est une masses lourdes, souple et élastique contenant des minéraux spéciaux ignifuges.

Nos masses lourdes **soni EVA** servent à empêcher les vibrations et bruits des tôles et pièces métalliques.



CARACTERISTIQUES TECHNIQUES

COMPORTEMENT AU FEU	<ul style="list-style-type: none"> ▶ Conforme au standard automobile en matière de combustibilité (FMVSS 302, DIN 75 200) ▶ ISO 3795, vitesse de combustion < 100 mm/min ▶ ECE R-118, annexes 6, 7 et 8 satisfaites (EVA 6-01)
RÉSISTANCE THERMIQUE	▶ Posé sur une tôle d'acier : -50°C à +100°C, courte durée: jusqu'à +120°C
DURETE / ISO 868	▶ 70 ± 5 Shore A

DIMENSIONS

PRODUIT	EPAISSEURS / TOLERANCE [mm]	PLAQUE / TOLERANCE [mm]	POIDS PAR PLAQUE
EVA 3-01	1,5 ± 0,3	1000 X 500 ± 5	3 kg/m ² ± 10%
EVA 6-01	3,0 ± 0,5	1000 X 500 ± 5	6 kg/m ² ± 10%

CONSIGNE

- ▶ La face auto-adhésive en option sert d'aide au montage. En cas de montage vertical et inversé de EVA 3-01 et de EVA 6-01, nous recommandons une fixation mécanique supplémentaire.

ATOUTS

- ▶ Propriétés isolantes excellentes
- ▶ Protection ignifuge élevée
- ▶ Résistance élevée à la chaleur
- ▶ Découpe facile avec un cutter
- ▶ Élastique souple, non sensible à la pression et non graissant
- ▶ Convient pour les usages en extérieur, mais attention pas d'exposition longue durée au soleil

OPTION

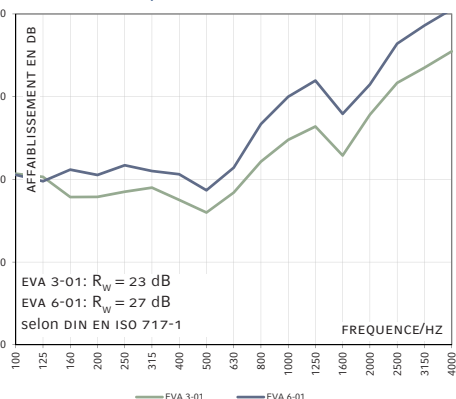
- ▶ EVA NK: non auto-adhésif
- ▶ EVA SK: auto-adhésif

MESURE DE REDUCTION DES BRUITS

- ▶ Notre masse lourde **soni EVA** sert à empêcher les vibrations et bruits des tôles et pièces métalliques et évite la transformation des bruits solidiens en bruits aériens.

INDICE D'AFFAIBLISSEMENT

- ▶ suivant l'exemple de DIN EN ISO 10140-2



UTILISATIONS

- ▶ **soni EVA** est essentiellement destinée aux applications techniques, aux véhicules et aux machines. L'application de la Masse lourde **soni EVA** sur une construction métallique permet de réduire efficacement le bruit et d'éviter sa transmission.



RESPECTER NOS INSTRUCTIONS DE MISE EN OEUVRE ET DE STOCKAGE

DATE 07/23

Toutes les informations sont des valeurs moyennes indiquées de bonne foi, données sans engagement et excluent toute responsabilité de la société pour les dommages et préjudices éventuels, quels qu'ils soient, y compris ceux liés aux droits des tiers. Elles ne dispensent pas l'acheteur de procéder aux tests et essais préalables nécessaires. Sous réserve de modifications techniques. Cette fiche est disponible, dans sa version en vigueur, sur notre site internet.

Cellofoam International GmbH & Co. KG
 Business unit soniflex
 T: +49 7351 340 28 61
 sales@soniflex.de / www.soniflex.fr

Partenaire commercial
 pour la Suisse: soniflex Suisse
 T: +41 44 377 60 50
 einkauf@soniflex.ch / www.soniflex.ch