

**soni COLOR Design**

- ▶ **soni COLOR Design** sind farbige Designelemente, die in abgehängte Standard-Rasterdecken oder Odenwalddecken (OWA) eingelegt werden können und dadurch jede Decke zu einem Highlight machen. In Kombination mit unseren Schallabsorbern **soni COLOR RD** / **soni COMFORT SD** können mit den dekorativen Einlegern ansprechende Muster an der Decke gestaltet werden.
- ▶ **soni COLOR Design** bestehen aus einem thermisch verdichteten Polyestervlies in 3D-Optik, kaschiert mit einer dünnen, melierten Filzoberfläche in angesagten Trendfarben. Als Ausführung gibt es **soni COLOR Design** als YinYang oder Wave.



Bsp. Deckengestaltung mit soni COLOR Design YinYang

**TECHNISCHE DATEN**

<b>BRANDVERHALTEN</b>	<ul style="list-style-type: none"> <li>▶ DIN EN 13501-1: B-S1 d0</li> <li>▶ FMVSS 302, DIN 75 200 Automobil Standard bezügl. Brennbarkeit wird erfüllt</li> <li>▶ ISO 3795, Brenngeschwindigkeit &lt; 100 mm/min</li> </ul>
<b>TEMPERATURBESTÄNDIGKEIT</b>	▶ -30°C bis +100°C
<b>FARBEN</b>	<ul style="list-style-type: none"> <li>▶ Orange ▶ Grün ▶ Beige ▶ Blau</li> <li>▶ Hellgrau ▶ Pink ▶ Anthrazit ▶ Rot</li> </ul>



Direkt zum Produkt | Farbauswahl

**ABMESSUNGEN**

PRODUKT	DICKEN [mm]	BAUTEILHÖHE [mm]	ELEMENT [mm]	FLÄCHENGEWICHT PRO ELEMENT
COLOR Design Wave	6	22	618 X 618	500 g
COLOR Design YinYang	6	45	618 X 618	500 g

**HINWEISE**

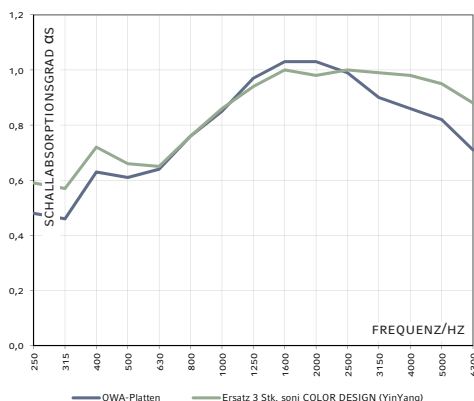
- ▶ Geringe Farbabweichungen zwischen unterschiedlichen Chargen sind möglich.

**VORTEILE**

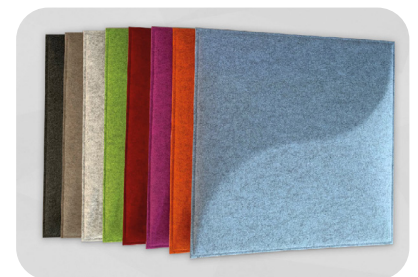
- ▶ Ansprechende und unverwechselbare Optik
- ▶ Müheloses Einlegen der Elemente in vorhanden Rasterdecken
- ▶ Hervorragende Brandfestigkeit
- ▶ Hohe Strapazierfähigkeit und Formstabilität
- ▶ Mineralfaserfrei und physiologisch unbedenklich, keine Formaldehydemission
- ▶ Hohe Alterungsbeständigkeit

**SCHALLABSORPTION HALLRAUM**

- ▶ Anlehnung an DIN EN ISO 354



soni COLOR Design Wave



soni COLOR Design YinYang

**BITTE BEACHTEN SIE UNSERE VERARBEITUNGS-/LAGERUNGSHINWEISE**

Alle Angaben sind Mittelwerte und erfolgen nach bestem Wissen. Sie sind jedoch unverbindlich und schließen in jedem Fall eine Haftung für Schäden und Nachteile, gleich welcher Art, auch in Bezug auf Schutzrechte Dritter aus. Sie befreien den Käufer nicht von eigenen Versuchen und Prüfungen. Technische Änderungen vorbehalten. Aktualisierungen des Datenblattes siehe Homepage.

Cellofoam International GmbH & Co. KG  
Business unit soniflex  
T: +49 7351 340 28 61  
sales@soniflex.de / www.soniflex.de

**STAND 04/24**

Vertriebspartner für die Schweiz  
soniflex Schweiz  
T: +41 44 377 60 50  
einkauf@soniflex.ch / www.soniflex.ch