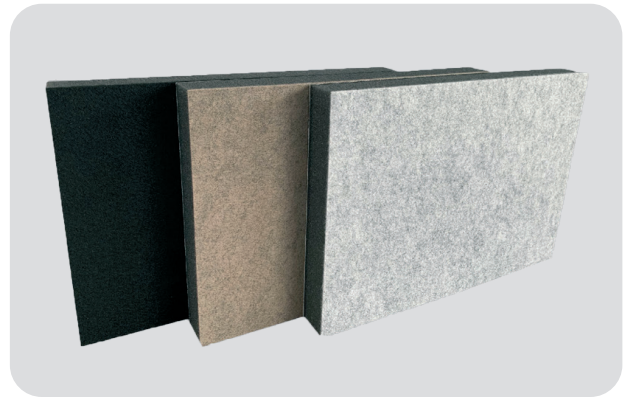


FICHE TECHNIQUE

soni COMPOSITE

- ▶ **soni COMPOSITE** est un produit né de l'association de notre masse lourde soni EVA et d'une mousse acoustique revêtue d'un feutre décoratif. Cette combinaison optimale permet d'obtenir un effet à la fois amortissant et isolant acoustique, et, ainsi, un résultat global particulièrement efficace.
- ▶ La Mousse **soni COMPOSITE** est idéalement adaptée pour contrer la transmission sonore. Appliquée par exemple sur le mur côté voisin ou derrière une contre-cloison, notre produit acoustique bicomposant assure une réduction notable du bruit.



Coloris du feutre décoratif: noir, beige ou gris clair

CARACTERISTIQUES TECHNIQUES

COMPORTEMENT AU FEU	<ul style="list-style-type: none"> ▶ Conforme au standard automobile en matière de combustibilité (FMVSS 302, DIN 75 200) ▶ ISO 3795, vitesse de combustion < 100 mm/min
RÉSISTANCE THERMIQUE	▶ -40°C à +100°C

DIMENSIONS

PRODUIT	EPAISSEURS / TOLERANCE [mm]	PLAQUE / TOLERANCE [mm]	POIDS PAR PLAQUE
COMPOSITE	32 ± 1,5 52 ± 1,5	1000 X 500 ± 5 1000 X 500 ± 5	2.000 g 2.200 g

CONSIGNE

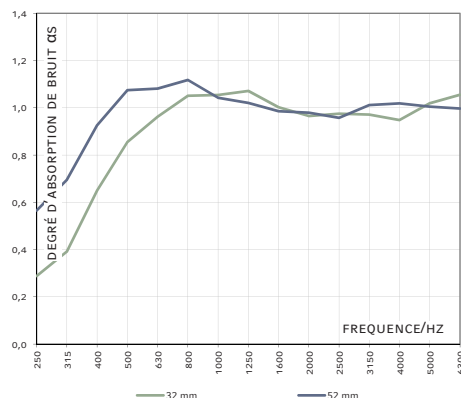
- ▶ Veuillez tenir compte de nos consignes de façonnage. La finition auto-adhésivée qui est appliquée au verso sert d'aide au montage. Lors d'un montage vertical ou au plafond, une fixation mécanique supplémentaire est nécessaire. La finition auto-adhésivée assure en outre la liaison entre le support et la masse lourde synthétique sur toute la surface pour obtenir l'amortissement requis.

ATOUS

- ▶ Bonnes propriétés isolantes et absorbantes
- ▶ Surface en feutre décoratif
- ▶ Sans fibres minérales et sans inconvénient au niveau physiologique
- ▶ Utilisation possible dans un climat chaud et humide

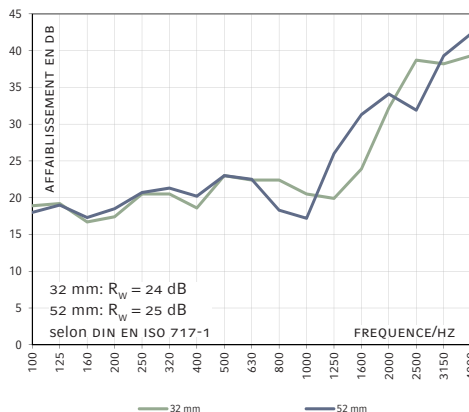
ABSORPTION BRUIT SALLE REVERBERANTE

- ▶ suivant l'exemple de DIN EN ISO 354



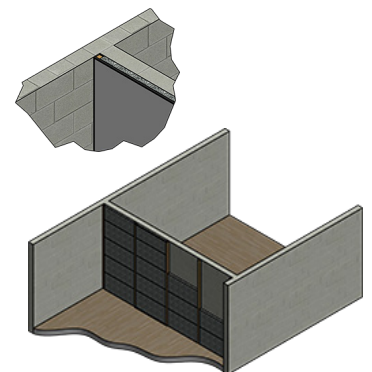
INDICE D'AFFAIBLISSEMENT

- ▶ suivant l'exemple de DIN EN ISO 10140-2



DOUBLE-CLOISON ACOUSTIQUE

soni COMPOSITE



RESPECTER NOS INSTRUCTIONS DE MISE EN OEUVRE ET DE STOCKAGE

DATE 02/22

Toutes les informations sont des valeurs moyennes indiquées de bonne foi, données sans engagement et excluent toute responsabilité de la société pour les dommages et préjudices éventuels, quels qu'ils soient, y compris ceux liés aux droits des tiers. Elles ne dispensent pas l'acheteur de procéder aux tests et essais préalables nécessaires. Sous réserve de modifications techniques. Cette fiche est disponible, dans sa version en vigueur, sur notre site internet.

Cellofoam International GmbH & Co. KG
Business unit soniflex
T: +49 7351 340 28 61
sales@soniflex.de / www.soniflex.fr

Partenaire commercial
pour la Suisse: soniflex Suisse
T: +41 44 377 60 50
einkauf@soniflex.ch / www.soniflex.ch