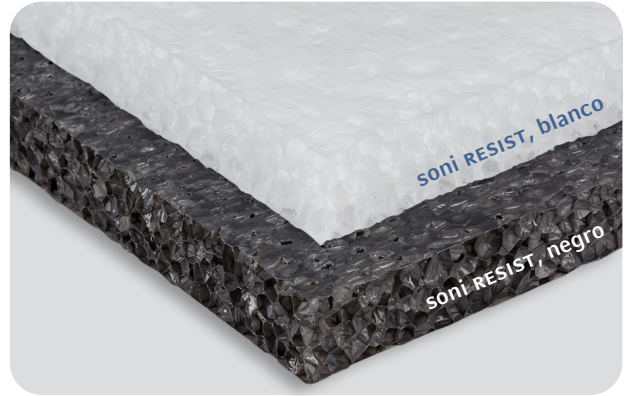


FICHA TÉCNICA



soni RESIST | soni RESIST UV

- ▶ Las planchas acústicas **soni RESIST** están compuestas por una espuma de polietileno de poros cerrados con propiedades de aislamiento y amortiguación acústica. Gracias a su estructura de poros cerrados, **soni RESIST** es ideal para aplicaciones donde puede haber contacto con agua o humedad.
- ▶ **soni RESIST UV** con su estabilizado especial de rayos UV resulta ideal para usar en el exterior. El material presenta una excelente resistencia frente a los factores climáticos y a la exposición solar.



DATOS TÉCNICOS

COMPORTAMIENTO ANTE EL FUEGO	<ul style="list-style-type: none"> ▶ DIN 4102, clasificación B1 (30 y 50 mm) (soni RESIST, NK) ▶ DIN 4102, clasificación B2 (soni RESIST UV) ▶ Cumple con el estándar para automóviles (FMVSS 302, DIN 75 200) ▶ ISO 3795, velocidad de combustión < 100 mm/min
RESISTENCIA TÉRMICA	▶ -50°C hasta +80°C (a corto plazo: durante 30 min. por día hasta +100°C)
CONDUCTIBILIDAD TÉRMICA / ISO 8301	▶ ≤ 0,082 W/(m·K) a -5°C
ESTABILIDAD DIMENSIONAL / CONTRACCIÓN ISO 2796	▶ D3575-08 Suffix s, 24 Std. < 3% a 70°C
REDUCIDA ABSORCIÓN DE AGUA / UNI EN 12088	▶ Absorción de agua por difusión (rh > 95% luego de 28 días) < 4% Vol. Advertencias: En caso de exposición directa a las inclemencias del tiempo hay que cubrir los bordes de corte, especialmente el borde superior.

MEDIDAS

PRODUCTO	ESPEORES / TOLERANCIA [mm]	PLANCHAS / TOLERANCIA [mm]	PESO POR PLANCHA
RESIST	25, 50 -0/+8	1000 X 500 ± 5	315 g / 630 g
RESIST UV	50 -0/+8	1000 X 500 ± 5	630 g

OPCIONAL

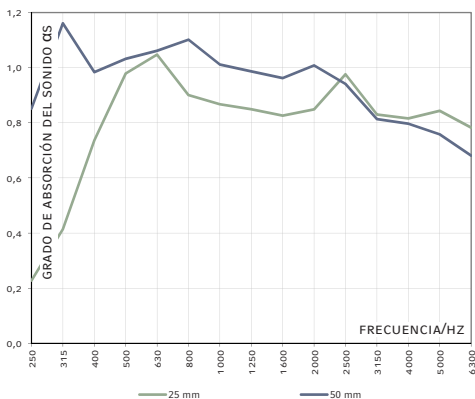
- ▶ **RESIST SK:** Dorsó autoadhesivo. Requiere adicionalmente de sujeción mecánica para el montaje en el techo o en superficies portantes irregulares/ángulos.

VENTAJAS

- ▶ Buen efecto de aislamiento y amortiguación acústica
- ▶ Casi no absorbe agua / No representa un medio de cultivo para micro-organismos
- ▶ Extraordinaria resistencia al fuego (soni RESIST cumple clasificación B1)
- ▶ Resistente a la suciedad y fácil de limpiar
- ▶ Alta resistencia a las condiciones climáticas y a los rayos ultravioletas (soni RESIST UV)

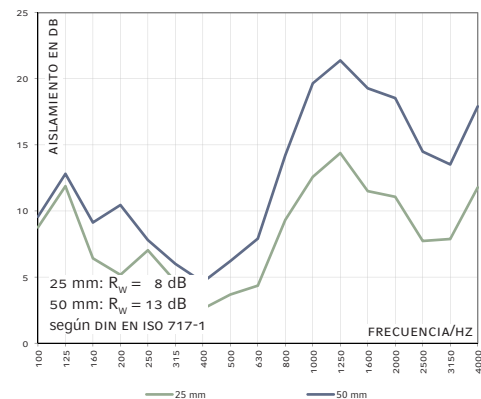
ABSORCIÓN SONORA EN SALA REVERBERANTE

▶ según DIN EN ISO 354



REDUCCIÓN DE SONIDO

▶ según DIN EN ISO 10140-2



POR FAVOR TENGA PRESENTE NUESTRAS INDICACIONES DE USO Y DE ALMACENAJE

REVISIÓN 03/21

Los detalles y valores indicados en esta ficha técnica son valores promedio y han sido cuidadosamente recabados. No obstante, todos los datos son sin compromiso y en cualquier caso excluyen una responsabilidad por daños y perjuicios sea cual fuera su clase, también con respecto a los derechos de protección de terceros. Las informaciones suministradas no eximen al comprador de realizar ensayos y pruebas propias.

Cellofoam International GmbH & Co. KG
Business unit soniflex
T: +49 7351 340 28 61
sales@soniflex.de / www.soniflex.es

Distribuidor en Suiza
soniflex Suiza
T: +41 44 377 60 50
einkauf@soniflex.ch / www.soniflex.ch