

soni COLOR Design

- ▶ **soni COLOR Design** is een gekleurde designelementen die bestaande standaard systeemplafonds of Odenwald-plafonds (OWA) geplaatst kan worden, waardoor elk plafond een high-light wordt. In combinatie met onze geluidsabsorbers **soni COLOR RD** / **soni COMFORT SD** kunnen met de decoratieve inzetstukken mooie patronen in het plafond worden gecreëerd
- ▶ **soni COLOR Design** inlegpanelen bestaan uit een thermisch verdicht polyestervlies met een 3D-look, bedekt met een dun, gemêleerd viltoppervlak in trendy kleuren. **soni COLOR Design** is verkrijgbaar als YinYang of Wave.



Voorbeeld: plafondontwerp met soni COLOR design Yin Yang

TECHNISCHE GEGEVENS

BRANDCLASSIFICERING	<ul style="list-style-type: none"> ▶ DIN EN 13501-1: B-S1 d0 ▶ Er wordt voldaan aan de automotive standaard FMVSS 302, DIN 75200 met betrekking tot de brandbaarheid ▶ ISO 3795, verbrandingsnelheid < 100 mm/min
TEMPERATUURBESTENDIGHEID	▶ -30°C tot +100°C
KLEUR	<ul style="list-style-type: none"> ▶ Antraciet ▶ Groen ▶ Beige ▶ Blauw ▶ Lichtgrijs ▶ Roze ▶ Oranje ▶ Rood



Direct naar het product | Kleurselectie

AFMETINGEN

PRODUCT	DIKTES [mm]	COMPONENT HOOGTE [mm]	ELEMENT [mm]	OPPERVLAKTEGEWICHT PER ELEMENT
COLOR Design Wave	6	22	618 X 618	500 g
COLOR Design YinYang	6	45	618 X 618	500 g

OPMERKING

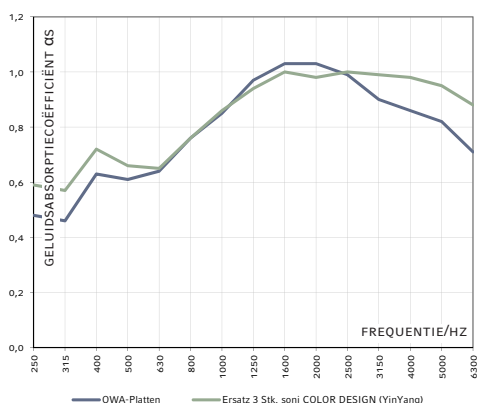
- ▶ Geringe kleurafwijkingen tussen verschillende partijen zijn mogelijk.

VOORDELEN

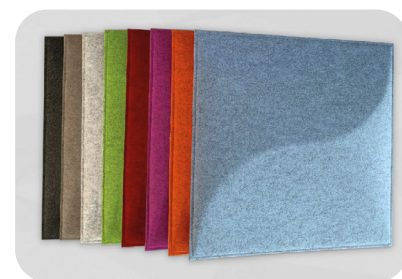
- ▶ Aantrekkelijk en onderscheidend uiterlijk
- ▶ De elementen kunnen moeiteloos geplaatst worden in een bestaand systeemplafond
- ▶ Uitstekende brandwerendheid
- ▶ Hoge duurzaamheid en maatvastheid
- ▶ Zonder minerale vezels en fysiologisch onschadelijk, geen formaldehyde-emissie
- ▶ Hoge weerstand tegen veroudering

GELUIDSABSORPTIE KAMERGALM

- ▶ Gebaseerd op DIN EN ISO 354



soni COLOR Design Wave



soni COLOR Design YinYang

LET OP ONZE VERWERKINGS-/OPSLAGINSTRUCTIES

Alle gegevens zijn gemiddelde waarden en worden naar ons beste weten verstrekt. Ze zijn echter niet bindend en in alle gevallen is aansprakelijkheid voor schade en nadelen, van welke aard dan ook, eveneens met betrekking tot eigendomsrechten van derden, uitgesloten. Ze ontlasten de koper niet van zijn eigen verplichting om te controleren en te testen. Technische wijzigingen voorbehouden.

Cellofoam International GmbH & Co. KG
Business unit soniflex
T: +49 7351 340 28 61
sales@soniflex.de / www.soniflex.de

VERSIE 04/24

Verkooppartner voor Zwitserland
soniflex Zwitserland
T: +41 44 377 60 50
einkauf@soniflex.ch / www.soniflex.ch