

## soni PICTURE

- ▶ **soni PICTURE** is een geluidsabsorberend akoestisch afbeelding. Het bestaat uit een melamine schuim, dat onzichtbaar in een houten kaderprofiel achter de bedrukte stof wordt aangebracht. De randen van **soni PICTURE** zijn bedrukt voor een aansprekende look.
- ▶ Onze akoestische platen helpen de akoestiek in een ruimte te verbeteren en zijn tevens een visueel aantrekkelijk designelement voor alle ruimtes.



## TECHNISCHE GEGEVENS

<b>BRANDCLASSIFICERING MELAMINE SCHUIM</b>	<ul style="list-style-type: none"> <li>▶ DIN 4102, getest volgens B1 (sterk vlamvertragend)</li> <li>▶ DIN EN 13501-1: C-S2, d0</li> <li>▶ Er wordt voldaan aan de automotiv standaard FMVSS 302, DIN 75200 met betrekking tot de brandbaarheid</li> </ul>
<b>BRANDCLASSIFICERING STOFFEN BEKLEDING</b>	▶ DIN 4102, getest volgens B1 (sterk vlamvertragend)

## AFMETINGEN

PRODUCT	FRAME DIEPTE [mm]	BREEDTE EN HOOGTE [mm]	GEWICHT PER AFBEELDING, INCL. FRAME
PICTURE	40	1000 X 500	1,8 kg

## MOTIV

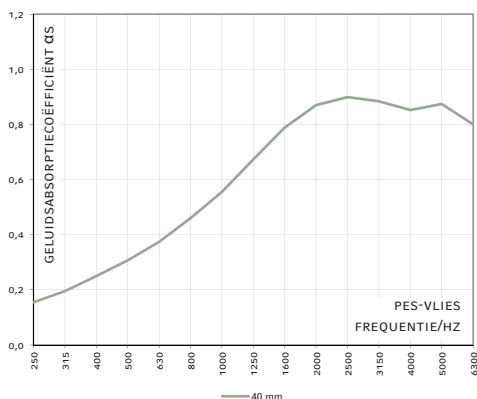
- ▶ U kunt alle soniflex standaardmotieven ook bekijken op [www.soniflex.nl](http://www.soniflex.nl)
- ▶ Voor een merkbare verbetering van de ruimteakoestiek, raden we aan om ongeveer 30-50% van de plafond-/wandoppervlakken in een ruimte te bekleden met geluidsabsorbers.

## VORTEILE

- ▶ Geluidsreductie en wanddecoratie in één
- ▶ Zeer goed geluidsabsorberend vermogen
- ▶ Eenvoudige installatie, zelfs in ruimtes die al in gebruik zijn
- ▶ Zonder minerale vezels en fysiologisch onschadelijk, geen formaldehyde-emissie

## GELUIDSABSORPTIE KAMERGALM

- ▶ Gebaseerd op DIN EN ISO 354



## VOORBEELD MOTIEVEN



## LET OP ONZE VERWERKINGS-/OPSLAGINSTRUCTIES

Alle gegevens zijn gemiddelde waarden en worden naar ons beste weten verstrekt. Ze zijn echter niet bindend en in alle gevallen is aansprakelijkheid voor schade en nadelen, van welke aard dan ook, eveneens met betrekking tot eigendomsrechten van derden, uitgesloten. Ze ontlasten de koper niet van zijn eigen verplichting om te controleren en te testen. Technische wijzigingen voorbehouden.

Cellofoam International GmbH & Co. KG  
Business unit soniflex  
T: +49 7351 340 28 61  
[sales@soniflex.de](mailto:sales@soniflex.de) / [www.soniflex.de](http://www.soniflex.de)

## VERSIE 04/24

Verkooppartner voor Zwitserland  
soniflex Zwitserland  
T: +41 44 377 60 50  
[einkauf@soniflex.ch](mailto:einkauf@soniflex.ch) / [www.soniflex.ch](http://www.soniflex.ch)

## soni PICTURE



soni PICTURE "lion"



soni PICTURE "oasis"



soni PICTURE "desert town"



soni PICTURE "balanced stones"



soni PICTURE "megalith"



soni PICTURE "seabird"



soni PICTURE "moss-covered rocks"



soni PICTURE "rounded stones"



soni PICTURE "boardwalk"



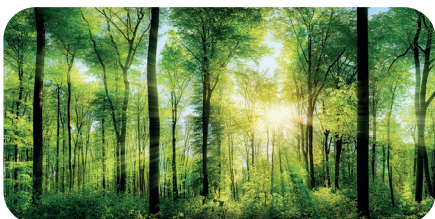
soni PICTURE "pier"



soni PICTURE "polar lights"



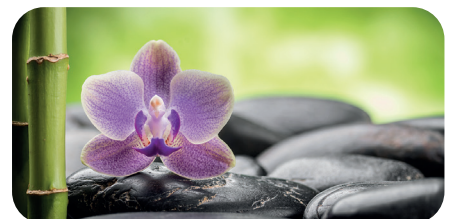
soni PICTURE "night skyline"



soni PICTURE "sun-drenched forest"



soni PICTURE "forest trail"



soni PICTURE "orchid"



soni PICTURE "zen stones"



soni PICTURE "jasmine flowers1"



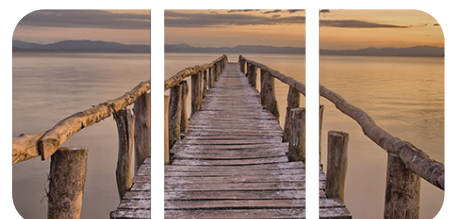
soni PICTURE "jasmine flowers2"



soni PICTURE "red flower"



soni PICTURE "lake view"



soni PICTURE "lake view" Set van 3

### LET OP ONZE VERWERKINGS-/OPSLAGINSTRUCTIES

Alle gegevens zijn gemiddelde waarden en worden naar ons beste weten verstrekt. Ze zijn echter niet bindend en in alle gevallen is aansprakelijkheid voor schade en nadelen, van welke aard dan ook, eveneens met betrekking tot eigendomsrechten van derden, uitgesloten. Ze ontlasten de koper niet van zijn eigen verplichting om te controleren en te testen. Technische wijzigingen voorbehouden.

Cellofoam International GmbH & Co. KG  
Business unit soniflex  
T: +49 7351 340 28 61  
sales@soniflex.de / www.soniflex.de

Verkooppartner voor Zwitserland  
soniflex Zwitserland  
T: +41 44 377 60 50  
einkauf@soniflex.ch / www.soniflex.ch