

## soni HEAVY | soni HEAVY ALU

- ▶ **soni HEAVY** es una lámina pesada de betún compuesta por elastómeros modificados y una folia transparente de poliéster en la superficie.
- ▶ **soni HEAVY ALU** posee adicionalmente una lámina de aluminio en la superficie que permite la reflexión del calor. **soni HEAVY ALU** convence por su buen comportamiento ante el fuego y sus excelentes propiedades de amortiguación acústica.
- ▶ Nuestras láminas pesadas **soni HEAVY** y **soni HEAVY ALU** son ideales para aplicaciones técnicas (insonorización de vehículos y maquinarias).



## DATOS TÉCNICOS

<b>COMPORTAMIENTO ANTE EL FUEGO</b>	<ul style="list-style-type: none"> <li>▶ Cumple con el estándar para automóviles (FMVSS 302, DIN 75 200)</li> <li>▶ ISO 3795, velocidad de combustión &lt; 100 mm/min</li> <li>▶ Normativa EN 45545-2: cumple con el requisito R1, HL 3 (soni HEAVY ALU)</li> <li>▶ ECE R-118, cumple con los anexos 6, 7 + 8 (soni HEAVY)</li> </ul>
<b>RESISTENCIA TÉRMICA</b>	▶ -30°C hasta +100°C (montado sobre una chapa de acero)
<b>ADHESIÓN SOBRE CHAPA DE ACERO</b>	▶ > 15N/5 cm a 20°C (según instrucción de verificación 4.01 de Cellofoam)

## MEDIDAS

PRODUCTO	ESPEORES / TOLERANCIA [mm]	PLANCHAS / TOLERANCIA [mm]	PESO POR PLANCHA
HEAVY	1,8 ± 0,2	1000 X 500 ± 5	1.500 g
HEAVY ALU	2,7 ± 0,5	1000 X 500 ± 5	2.500 g

## ADVERTENCIAS

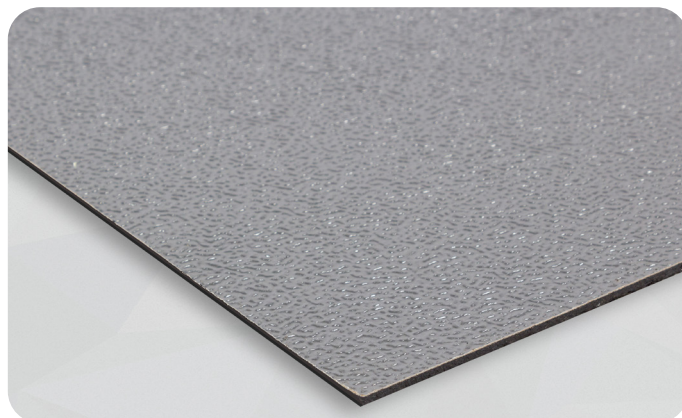
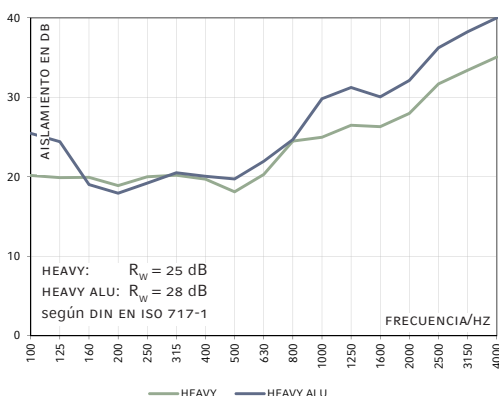
- ▶ El sistema autoadhesivo de **soni HEAVY** y **soni HEAVY ALU** sirve solamente como ayuda de montaje. En caso de colocar las planchas vertical u horizontalmente (en el techo), es preciso fijarlas adicionalmente con un sistema mecánico de sujeción. El sistema autoadhesivo tiene además la función de ligar la lámina pesada con la superficie portante en toda su extensión, obteniendo así la amortiguación sonora requerida.
- ▶ El procesamiento no debe realizarse a una temperatura del material por debajo de los +20°C.

## VENTAJAS

- ▶ Excelente capacidad de aislación
- ▶ Evita efectivamente las vibraciones y el retumbo de chapas y piezas de metal.
- ▶ Alta resistencia térmica
- ▶ Reflexión del calor (soni HEAVY ALU)
- ▶ Buen comportamiento ante el fuego (soni HEAVY ALU)
- ▶ Excelentes propiedades de amortiguación (soni HEAVY ALU)
- ▶ Aislamiento del ruido aéreo & amortiguación del ruido de impacto en un solo producto.
- ▶ Ideal para aplicaciones en el exterior (exclusivamente uso horizontal)
- ▶ Fácil de cortar con un cúter

## REDUCCIÓN DE SONIDO

- ▶ según an DIN EN ISO 10140-2



## POR FAVOR TENGA PRESENTE NUESTRAS INDICACIONES DE USO Y DE ALMACENAJE

## REVISIÓN 09/23

Los detalles y valores indicados en esta ficha técnica son valores promedio y han sido cuidadosamente recabados. No obstante, todos los datos son sin compromiso y en cualquier caso excluyen una responsabilidad por daños y perjuicios sea cual fuera su clase, también con respecto a los derechos de protección de terceros. Las informaciones suministradas no eximen al comprador de realizar ensayos y pruebas propias.

Cellofoam International GmbH & Co. KG  
Business unit soniflex  
T: +49 7351 340 28 61  
sales@soniflex.de / www.soniflex.es

Distribuidor en Suiza  
soniflex Suiza  
T: +41 44 377 60 50  
einkauf@soniflex.ch / www.soniflex.ch