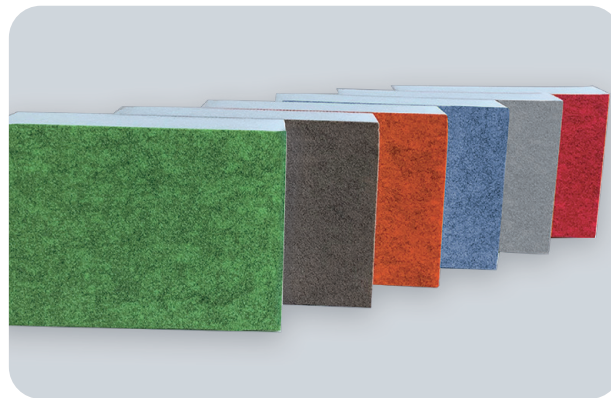


FICHA TÉCNICA



soni COLOR | soni COLOR RD

- ▶ Nuestras planchas acústicas **soni COLOR** están compuestas por una fibra de poliéster no-tejida laminada en la superficie con material de fieltro finamente estructurado, suministrable en atractivos colores de moda. Estas atractivas planchas crean una agradable acústica ambiental.
- ▶ Nuestro absorbente acústico **soni COLOR RD** mide 620 x 620mm y se inserta sin mayor esfuerzo en techos reticulados. **soni COLOR RD** es un elemento a base de una fibra de poliéster no-tejida con excelentes propiedades de absorción acústica laminada en la superficie con un delgado material de fieltro moteado, suministrable en atractivos colores de moda.



DATOS TÉCNICOS

COMPORTAMIENTO ANTE EL FUEGO	<ul style="list-style-type: none"> ▶ DIN EN 13501-1: C-S2, d0* ▶ DIN EN 13501-1: B-S1, d0 ▶ Cumple con el estándar para automóviles (FMVSS 302, DIN 75 200) ▶ ISO 3795, velocidad de combustión < 100 mm/min
RESISTENCIA TÉRMICA	▶ -30°C hasta +100°C
PRUEBA DE SOLIDEZ DEL COLOR DEL FIELTRO	▶ DIN EN ISO 105-B02: 6-7
RESISTENCIA A LA ABRASIÓN DEL FIELTRO	▶ ISO 12947-2: > 50.000 pruebas de fricción

*montado sobre cartón de yeso con el PEGAMENTO ESPECIAL soni o con la cinta de VELCRO soni.

MEDIDAS

PRODUCTO	ESESORES [mm] / TOLERANCIA	PLANCHAS / TOLERANCIA [mm]	PESO POR PLANCHA
COLOR	50 ± 10%	1000 X 500 ± 5	800 g
COLOR RD	50 ± 10%	620 X 620 ± 5*	615 g

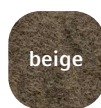
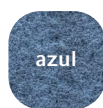
*Otros tamaños sobre pedido.

ADVERTENCIAS

- ▶ Pueden producirse leves discrepancias en el color
- ▶ Para optimizar la acústica ambiental, recomendamos revestir entre un 30 y 50 % de la superficie del techo y/o de las paredes con material insonorizante.

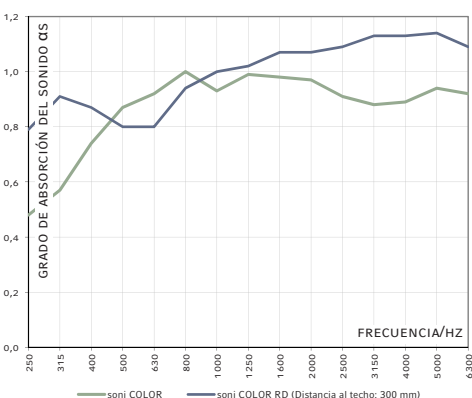
VENTAJAS

- ▶ Muy buena absorción acústica / Optimización de la acústica arquitectónica
- ▶ Excelente resistencia al fuego
- ▶ Alta resistencia y estabilidad del material
- ▶ Exento de fibras minerales y fisiológicamente inofensivo, no emite formaldehídos
- ▶ Alta resistencia contra el envejecimiento



ABSORCIÓN SONORA EN SALA REVERBERANTE | USOS Y APLICACIONES

▶ según DIN EN ISO 354



- ▶ Los elementos acústicos **soni COLOR RD** reducen considerablemente el nivel de sonido en un ambiente y mejoran la acústica ambiental en oficinas, salas de conferencias, consultorios médicos, escuelas y guarderías infantiles.
- ▶ Para aplicaciones que requieran de una reducción del sonido y del cumplimiento de las disposiciones de protección frente al fuego.



Techo: soni COLOR RD / Pared: soni COLOR

POR FAVOR TENGA PRESENTE NUESTRAS INDICACIONES DE USO Y DE ALMACENAJE

Los detalles y valores indicados en esta ficha técnica son valores promedio y han sido cuidadosamente recabados. No obstante, todos los datos son sin compromiso y en cualquier caso excluyen una responsabilidad por daños y perjuicios sea cual fuera su clase, también con respecto a los derechos de protección de terceros. Las informaciones suministradas no eximen al comprador de realizar ensayos y pruebas propias.

Cellofoam International GmbH & Co. KG
 Business unit soniflex
 T: +49 7351 340 28 61
 sales@soniflex.de / www.soniflex.es

REVISIÓN 01/21

Distribuidor en Suiza
 soniflex Suiza
 T: +41 44 377 60 50
 einkauf@soniflex.ch / www.soniflex.ch