

## soni PROTECT | soni PROTECT F

- ▶ Unser Schallabsorber **soni PROTECT** besteht aus einem offenzelligen Melamin-Schaumstoff (Basotect®) mit einem bemerkenswert guten Schallabsorptionsvermögen. Mit **soni PROTECT** können Sie die Raumakustik in Ihren Räumlichkeiten verbessern.
- ▶ Bei der Verlegung auf Stoß empfehlen wir **soni PROTECT F**. Im Gegensatz zu soni PROTECT hat PROTECT F eine abgeschrägte umlaufende Kante (Fase). Hierdurch wird nicht nur eine besondere Optik erzielt, sondern es können auch Unebenheiten an Decke oder Wand optisch ausgeglichen werden.

Basotect® ist eine eingetragene Marke der BASF SE



## TECHNISCHE DATEN

<b>BRANDVERHALTEN</b>	<ul style="list-style-type: none"> <li>▶ DIN 4102, geprüft nach B1 (schwerentflammbar)</li> <li>▶ DIN EN 13501-1: C-S2, d0 (NK)</li> <li>▶ FMVSS 302, DIN 75 200 Automobil Standard bezügl. Brennbarkeit wird erfüllt</li> <li>▶ ISO 3795, Brenngeschwindigkeit &lt; 100 mm/min</li> </ul>
<b>TEMPERATURBESTÄNDIGKEIT</b>	▶ Langfristig: -50°C bis +180°C, kurzfristig bis +200°C
<b>WÄRMELEITFÄHIGKEIT / EN 12667</b>	▶ ≤ 0,034 W/(m·K) bei 10°C (vergleichbar mit Styropor gemäß WLG 035)

## ABMESSUNGEN

PRODUKT	DICKEN / TOLERANZ [mm]	PLATTENWARE / TOLERANZ [mm]	FLÄCHENGEWICHT PRO PLATTE
PROTECT / PROTECT F	30 ± 1	1000 X 500 ± 5	150 g
	50 ± 1	1000 X 500 ± 5	250 g

## HINWEISE

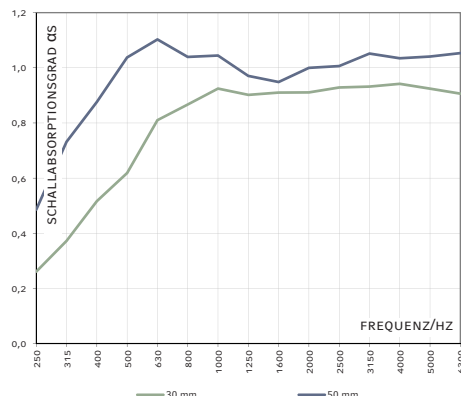
- ▶ Das Produkt ist optional rückseitig selbstklebend ausgerüstet.
- ▶ Bedingt durch Schwankungen der Luftfeuchtigkeit sind Maßabweichungen bei diesem Material auch über die Maßtoleranz hinaus möglich.

## VORTEILE

- ▶ Sehr gutes Schallabsorptionsvermögen
- ▶ Optimierung der Raumakustik
- ▶ Hervorragende Brandfestigkeit (erfüllt B1)
- ▶ Hohe Alterungsbeständigkeit
- ▶ Mineralfaserfrei und physiologisch unbedenklich
- ▶ voc-Emissionsklasse nach ISO 16000: Einstufung A (weiß)

## SCHALLABSORPTION HALLRAUM

- ▶ Anlehnung an DIN EN ISO 354



## ANWENDUNGEN

- ▶ **soni PROTECT** und **soni PROTECT F** reduzieren den Schallpegel in einem Raum und tragen zur Verbesserung der Raumakustik bei.
- ▶ **soni PROTECT** und **PROTECT F** lassen sich ganz einfach mit einem Cuttermesser auf Ihr gewünschtes Maß zuschneiden. Zur Befestigung der Absorberplatten empfehlen wir Ihnen unseren soni SPEZIALKLEBR.



## BITTE BEACHTEN SIE UNSERE VERARBEITUNGS-/LAGERUNGSHINWEISE

Alle Angaben sind Mittelwerte und erfolgen nach bestem Wissen. Sie sind jedoch unverbindlich und schließen in jedem Fall eine Haftung für Schäden und Nachteile, gleich welcher Art, auch in Bezug auf Schutzrechte Dritter aus. Sie befreien den Käufer nicht von eigenen Versuchen und Prüfungen. Technische Änderungen vorbehalten. Aktualisierungen des Datenblattes siehe Homepage.

Cellofoam International GmbH & Co. KG  
Business unit soniflex  
T: +49 7351 340 28 61  
sales@soniflex.de / www.soniflex.de

## STAND 01/21

Vertriebspartner für die Schweiz  
soniflex Schweiz  
T: +41 44 377 60 50  
einkauf@soniflex.ch / www.soniflex.ch

## LUNKERTOLERANZEN

- ▶ Bei der Schäumung von Melamin kann es zu Lufteinschlüssen kommen, die beim Aufspalten in Platten sichtbar werden. Hierbei gibt es folgende Toleranzen:

Sichtseite / Kanten: Ø bis 5 mm: uneingeschränkt  
Ø 5-15 mm: maximal 10 pro Teil  
Ø 15-25 mm: maximal 1 pro Teil  
Rückseite: unbegrenzt in Größe und Anzahl

## BITTE BEACHTEN SIE UNSERE VERARBEITUNGS-/LAGERUNGSHINWEISE

Alle Angaben sind Mittelwerte und erfolgen nach bestem Wissen. Sie sind jedoch unverbindlich und schließen in jedem Fall eine Haftung für Schäden und Nachteile, gleich welcher Art, auch in Bezug auf Schutzrechte Dritter aus. Sie befreien den Käufer nicht von eigenen Versuchen und Prüfungen. Technische Änderungen vorbehalten. Aktualisierungen des Datenblattes siehe Homepage.

**Cellofoam International GmbH & Co. KG**  
Business unit soniflex  
T: +49 7351 340 28 61  
sales@soniflex.de / www.soniflex.de

**Vertriebspartner für die Schweiz**  
soniflex Schweiz  
T: +41 44 377 60 50  
einkauf@soniflex.ch / www.soniflex.ch