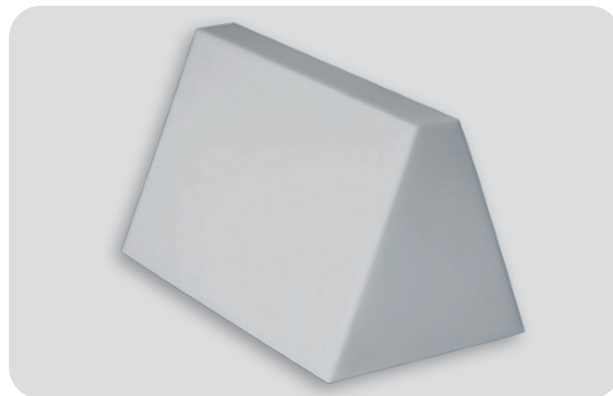


soni TRAPEZ

► **soni TRAPEZ** is een trapeziumvormig, geluidsisolierend element, gemaakt van een opencellig melamineschuim (Basotect®) met uitzonderlijk goede absorptie-eigenschappen. **soni TRAPEZ**, bevestigd als plafondelement, absorbeert effectief het geluid en zorgt ervoor dat ruimtes minder hol klinken.

► **soni TRAPEZ** heeft een hoge weerstand tegen veroudering. Voor bevestiging aan het plafond adviseren wij onze soni SPECIAALLIJM. Is verlijming over het gehele oppervlak niet gewenst, dan kunt u de TRAPEZ-elementen ook met onze schuimspiralen aan het plafond bevestigen.

Basotect® is een geregistreerd handelsmerk van BASF SE



soni TRAPEZ, lichtgrijs

TECHNISCHE GEGEVENS

BRANDCLASSIFICERING	<ul style="list-style-type: none"> ► DIN 4102, getest volgens B1 (sterk vlamvertragend) ► DIN EN 13501-1: C-S3, d0 (NK) ► Er wordt voldaan aan de automotieve standaard FMVSS 302, DIN 75200 met betrekking tot de brandbaarheid ► ISO 3795, verbrandingsnelheid < 100 mm/min
TEMPERATUURBESTENDIGHEID	► Lange termijn: -50°C tot +180°C, korte termijn tot +200°C
WARMTEGELEIDEND / EN 12667	► ≤ 0,034 W/(m·K) bij 10°C (Vergelijkbaar met tempex, overeenkomstig WLG 035)

AFMETINGEN

PRODUCT	DIKTES / TOLERANTIE [mm]	ELEMENT / TOLERANTIE [mm]	BASISGEWICHT PER ELEMENT
TRAPEZ	240 ± 1	1000 X 240 ± 5	315 g

OPTIES

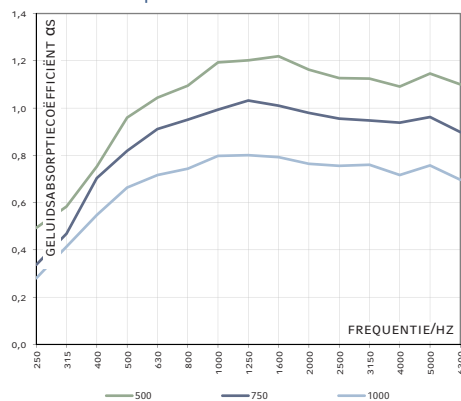
- soni TRAPEZ is verkrijgbaar in lichtgrijs en wit.
- Voor een merkbare verbetering van de ruimteakoestiek, raden we aan om ongeveer 30-50% van de plafond-/wandoppervlakken in een ruimte te bekleden met geluidsabsorbers.

VOORDELEN

- Zeer goed geluidsabsorberend vermogen
- Door het lage gewicht geen extra statische belasting
- Uitstekende brandwerendheid (voldoet aan B1)
- Eenvoudige installatie, zelfs in ruimtes die al in gebruik zijn. Eenvoudige aanpassing aan bouwkundige bijzonderheden. Niet nodig om uitsneden te maken bij verlaagde plafonds, lampen, luchtkanalen, etc.
- Hoge weerstand tegen veroudering
- Zonder minerale vezels en fysiologisch onschadelijk

GELUIDSABSORPTIE KAMERGALM

- Gebaseerd op DIN EN ISO 354



Rij middenafstand in mm

TOEPASSINGEN

- **soni TRAPEZ** voldoet aan de voor de bouwsector vereiste brandveiligheidsnormen. Door de compacte vorm, is **soni TRAPEZ** bijzonder geschikt voor plafonds, waarop kraanbanen, luchtkanalen of lampen het moeilijk maken om over een groot oppervlak geluidsisolatiepanelen te bevestigen. **soni TRAPEZ** kan eenvoudig worden aangepast aan deze bouwkundige kenmerken.



Plafondontwerp met soni TRAPEZ

LET OP ONZE VERWERKINGS-/OPSLAGINSTRUCTIES

Alle gegevens zijn gemiddelde waarden en worden naar ons beste weten verstrekt. Ze zijn echter niet bindend en in alle gevallen is aansprakelijkheid voor schade en nadelen, van welke aard dan ook, eveneens met betrekking tot eigendomsrechten van derden, uitgesloten. Ze ontlasten de koper niet van zijn eigen verplichting om te controleren en te testen. Technische wijzigingen voorbehouden.

Cellofoam International GmbH & Co. KG
Business unit soniflex
T: +49 7351 340 28 61
sales@soniflex.de / www.soniflex.de

VERSIE 01/21

Verkooppartner voor Zwitserland
soniflex Zwitserland
T: +41 44 377 60 50
einkauf@soniflex.ch / www.soniflex.ch

OPMERKING

▶ Onder invloed van schommelingen in de luchtvochtigheid, zijn bij dit materiaal maatafwijkingen mogelijk buiten de maattolerantie.

KRIMPTOLERANTIES

▶ Bij het opschuimen van melamine kunnen luchtbellens ontstaan. Die worden zichtbaar bij het splitsen van de panelen. Hierbij gelden de volgende toleranties:

Zichtzijde / randen: Ø tot 5 mm: onbeperkt
 Ø 5-15 mm: maximaal 10 per onderdeel
 Ø 15-25 mm: maximaal 1 per onderdeel

Achterzijde: onbeperkt in grootte en aantal

LET OP ONZE VERWERKINGS-/OPSLAGINSTRUCTIES

Alle gegevens zijn gemiddelde waarden en worden naar ons beste weten verstrekt. Ze zijn echter niet bindend en in alle gevallen is aansprakelijkheid voor schade en nadelen, van welke aard dan ook, eveneens met betrekking tot eigendomsrechten van derden, uitgesloten. Ze ontlasten de koper niet van zijn eigen verplichting om te controleren en te testen. Technische wijzigingen voorbehouden.

Cellofoam International GmbH & Co. KG
 Business unit soniflex
 T: +49 7351 340 28 61
 sales@soniflex.de / www.soniflex.de

Verkooppartner voor Zwitserland
 soniflex Zwitserland
 T: +41 44 377 60 50
 einkauf@soniflex.ch / www.soniflex.ch