

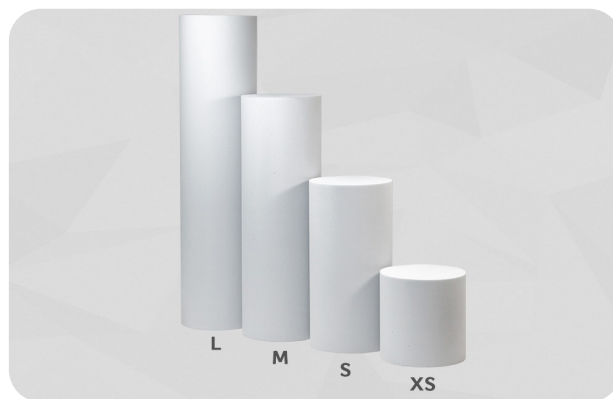
FICHA TÉCNICA



soni RONDO

- ▶ Nuestros **absorbedores acústicos soni RONDO** están fabricados con espuma de melamina de célula abierta (Basotect®) de alta calidad con una excelente capacidad de absorción acústica. Los elementos acústicos redondos reducen el molesto eco y contribuyen así a una acústica agradable en la estancia y a una mejor inteligibilidad del habla.
- ▶ Disponibles en **cuatro tamaños diferentes** y en **dos colores** (gris claro y blanco), los elementos soni RONDO se pueden colocar de forma individual y utilizar de manera versátil en espacios privados y comerciales, ya sea en oficinas, estudios o salas de estar.

Basotect® es una marca registrada de BASF SE



DATOS TÉCNICOS

COMPORTAMIENTO ANTE EL FUEGO ESPUMA DE MELAMINA	<ul style="list-style-type: none"> ▶ DIN 4102, clasificación B1 (difícilmente inflamable) ▶ DIN EN 13501-1 (Detalles bajo petición) ▶ Cumple con el estándar para automóviles (FMVSS 302, DIN 75 200) ▶ ISO 3795, velocidad de combustión < 100 mm/min
RESISTENCIA TÉRMICA	▶ A largo plazo: -50°C hasta +180°C, a corto plazo: hasta +200°C
CONDUCTIBILIDAD TÉRMICA / EN 12667	▶ ≤ 0,034 W/(m·K) a 10°C (comparable con el poliestireno expandido, según WLG 035)

MEDIDAS

PRODUCTO	LONGITUD [mm]	DIÁMETRO [Ø]	PESO POR ELEMENTO
RONDO	XS: 250 S: 500 M: 750 L: 1000	250	XS: 100 g S: 200 g M: 300 g L: 400 g

ADVERTENCIAS

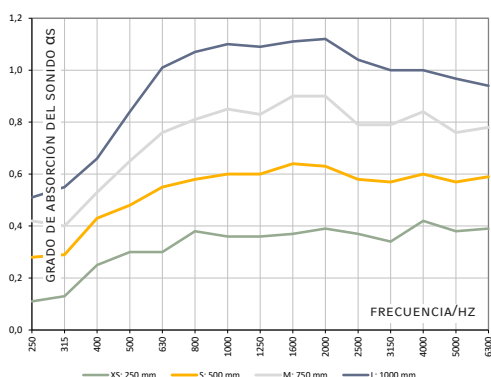
- ▶ Debido a variaciones de la humedad ambiente, las discrepancias en las medidas de este material pueden extenderse más allá de las tolerancias indicadas.
- ▶ Debido al proceso de producción, puede ser visible una ligera transición en el borde cortado.

VENTAJAS

- ▶ Muy buena absorción acústica
- ▶ Optimización de la acústica arquitectónica
- ▶ Excelente comportamiento ante el fuego (cumple con la clasificación B1)
- ▶ Alta resistencia contra envejecimiento
- ▶ Exento de fibras minerales y fisiológicamente inofensivo

ABSORCIÓN SONORA EN SALA REVERBERANTE USOS Y APLICACIONES

▶ según DIN EN ISO 354



▶ Para una máxima flexibilidad, los absorbentes acústicos soni RONDO se pueden montar colgados con el kit soni HELIX, lo que permite ajustar la longitud de forma individual y jugar visualmente con diferentes tamaños. Como alternativa, también es posible fijarlos mediante ranuras en N y rieles.



POR FAVOR TENGA PRESENTE NUESTRAS INDICACIONES DE USO Y DE ALMACENAJE

Los detalles y valores indicados en esta ficha técnica son valores promedio y han sido cuidadosamente recabados. No obstante, todos los datos son sin compromiso y en cualquier caso excluyen una responsabilidad por daños y perjuicios sea cual fuera su clase, también con respecto a los derechos de protección de terceros. Las informaciones suministradas no eximen al comprador de realizar ensayos y pruebas propias.

Cellofoam International GmbH & Co. KG
Business unit soniflex
sales@soniflex.de
www.soniflex.es

REVISIÓN 01/26

Distribuidor en Suiza
soniflex Suiza
einkauf@soniflex.ch
www.soniflex.ch

TOLERANCIA DE SOPLADURAS

▶ Durante la fabricación de la melamina con frecuencia se produce la inclusión de aire (sopladuras). Al cortar las planchas estas sopladuras se hacen visibles. Las tolerancias correspondientes son:

Frente / bordes:	Ø a 5 mm: ilimitado
	Ø 5-15 mm: máximo 10 un. por pieza
	Ø 15-25 mm: máximo 1 un. por pieza
Dorso:	ilimitado en cantidad y tamaño

POR FAVOR TENGA PRESENTE NUESTRAS INDICACIONES DE USO Y DE ALMACENAJE

Los detalles y valores indicados en esta ficha técnica son valores promedio y han sido cuidadosamente recabados. No obstante, todos los datos son sin compromiso y en cualquier caso excluyen una responsabilidad por daños y perjuicios sea cual fuera su clase, también con respecto a los derechos de protección de terceros. Las informaciones suministradas no eximen al comprador de realizar ensayos y pruebas propias.

Cellofoam International GmbH & Co. KG
Business unit soniflex
sales@soniflex.de
www.soniflex.es

Distribuidor en Suiza
soniflex Suiza
einkauf@soniflex.ch
www.soniflex.ch