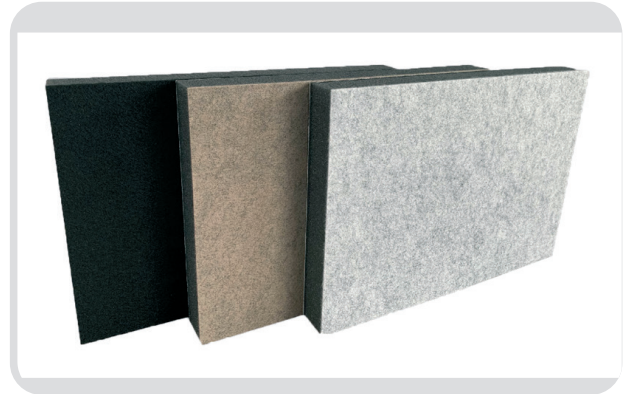


## soni COMPOSITE

- ▶ **soni COMPOSITE** ist ein Kombinationsprodukt aus unserer Kunststoffschwerfolie soni EVA sowie einem Akustikschaumstoff mit Dekorfilz-Oberfläche. Durch diese optimale Kombination wird eine sowohl schalldämpfende als auch schalldämmende Wirkung erzielt, was zu einer besonders effektiven Lärmreduzierung führt.
- ▶ Besonders geeignet ist **soni COMPOSITE** zur Schalldurchgangsdämmung. Angebracht z. B. an der Wand zum Nachbarn oder hinter einer Vorsatzschale, sorgt unser Zwei-Komponenten-Akustikprodukt für eine spürbare Lärmreduzierung.



Farben Dekorfilz: schwarz, beige oder hellgrau

## TECHNISCHE DATEN

<b>BRANDVERHALTEN</b>	<ul style="list-style-type: none"> <li>▶ FMVSS 302, DIN 75 200 Automobil Standard bezügl. Brennbarkeit wird erfüllt</li> <li>▶ ISO 3795, Brenngeschwindigkeit &lt; 100 mm/min</li> </ul>
<b>TEMPERATURBESTÄNDIGKEIT</b>	▶ -40°C bis +100°C

## ABMESSUNGEN

PRODUKT	DICKEN / TOLERANZ [mm]	PLATTENWARE / TOLERANZ [mm]	FLÄCHENGEWICHT PRO PLATTE
COMPOSITE	32 ± 1,5	1000 X 500 ± 5	2.000 g
	52 ± 1,5	1000 X 500 ± 5	2.200 g

## HINWEIS

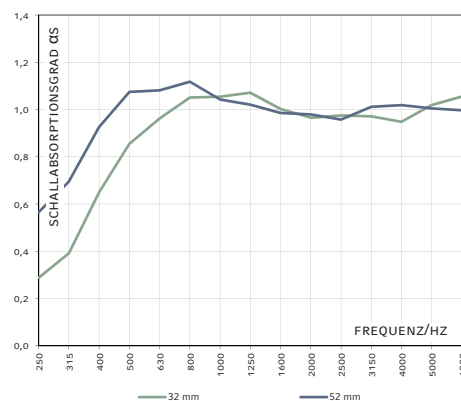
- ▶ Die rückseitig aufgebrachte Selbstklebeausrüstung dient als Montagehilfe. Bei vertikaler oder Über-Kopf-Verklebung ist eine zusätzliche mechanische Befestigung erforderlich. Die Selbstklebeausrüstung hat zudem die Aufgabe, Träger und Kunststoffschwerfolie flächig zu verbinden, damit die angestrebte Bedämpfung zustande kommt.

## VORTEILE

- ▶ Wirkt sowohl schalldämpfend als auch schalldämmend
- ▶ Optisch ansprechende Filzoberfläche
- ▶ Mineralfaserfrei und physiologisch unbedenklich
- ▶ Geeignet für den Einsatz bei höherer Luftfeuchtigkeit

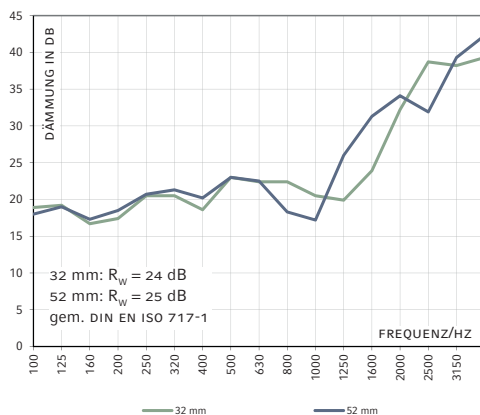
## SCHALLABSORPTION HALLRAUM

- ▶ Anlehnung an DIN EN ISO 354



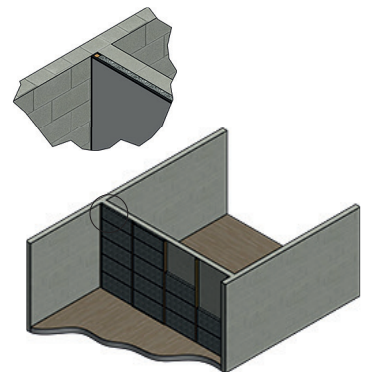
## SCHALLDÄMM-MASS

- ▶ Anlehnung an DIN EN ISO 10140-2



## BAU VORSATZSCHALE

- ▶ soni COMPOSITE



## BITTE BEACHTEN SIE UNSERE VERARBEITUNGS-/LAGERUNGSHINWEISE

Alle Angaben sind Mittelwerte und erfolgen nach bestem Wissen. Sie sind jedoch unverbindlich und schließen in jedem Fall eine Haftung für Schäden und Nachteile, gleich welcher Art, auch in Bezug auf Schutzrechte Dritter aus. Sie befreien den Käufer nicht von eigenen Versuchen und Prüfungen. Technische Änderungen vorbehalten. Aktualisierungen des Datenblattes siehe Homepage.

Cellofoam International GmbH & Co. KG  
Business unit soniflex  
T: +49 7351 340 28 61  
sales@soniflex.de / www.soniflex.de

## STAND 02/22

Vertriebspartner für die Schweiz  
soniflex Schweiz  
T: +41 44 377 60 50  
einkauf@soniflex.ch / www.soniflex.ch