

## soni COMFORT | soni COMFORT F

- ▶ **soni COMFORT** is een zeer slijtvaste geluidsabsorber, gemaakt van een witte PES-vliesstof met een uitzonderlijk goed geluidsabsorberend vermogen. Bovendien wordt **soni COMFORT** gekenmerkt door zijn uitstekende brandclassificering.
- ▶ We raden u **soni COMFORT F** aan voor volvlaks montage op plafonds of muren. In tegenstelling tot **soni COMFORT**, met gladde kanten, creëert **soni COMFORT F**, door een afgeschuinde allround voeg (10 x 10 mm), een bijzonder aantrekkelijk uiterlijk. Zo kunnen bijvoorbeeld oneffenheden in het plafond of de wand optisch gecompenseerd worden.



Volledig recyclebaar

## TECHNISCHE GEGEVENS

<b>BRANDCLASSIFICERING</b>	<ul style="list-style-type: none"> <li>▶ DIN 4102, getest volgens B1 (sterk vlamvertragend)</li> <li>▶ Er wordt voldaan aan de automotive standaard FMVSS 302, DIN 75200 met betrekking tot de brandbaarheid</li> <li>▶ ISO 3795, verbrandingssnelheid &lt; 100 mm/min</li> </ul>
<b>TEMPERATUURBESTENDIGHEID</b>	▶ -50°C tot +150°C
<b>WARMTEGELEIDING / EN 12667</b>	▶ ≤ 0,037 W/(m·K) bij 10°C (Vergelijkbaar met tempex, overeenkomstig WLG 035)
<b>MAATVERANDERING ONDER INVLOED VAN TEMPERATUUR</b>	▶ Bij temperatuurinvloeden boven 100°C: ca. ± 10%

## AFMETINGEN

PRODUCT	DIKTES [mm] / TOLERANTIE	PLAATGOEDEREN / TOLERANTIE [mm]	BASISGEWICHT PER PLAAT
COMFORT / COMFORT F	30 ± 10% 50 ± 10%	1000 X 500 ± 5 1000 X 500 ± 5	450 g 750 g

## OPMERKING

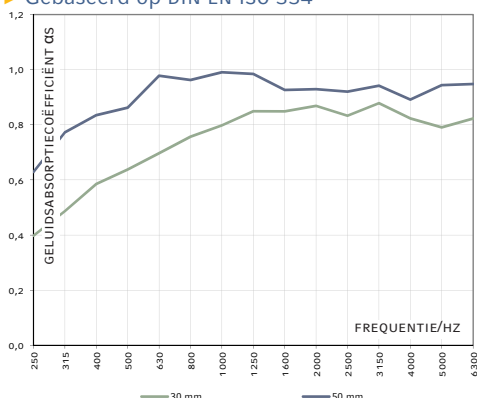
- ▶ Dankzij de afschuining (afgeschuinde rand), is soni COMFORT F geschikt voor vlakke montage. Vanwege de diktetoleranties, adviseren wij een schaduwvoeg van 3-5 cm tussen de panelen. Dit zorgt niet alleen voor een bijzondere uitstraling, maar biedt ook de mogelijkheid om oneffenheden in het plafond optisch te compenseren.
- ▶ Geringe kleurafwijkingen tussen verschillende partijen zijn mogelijk.

## VOORDELEN

- ▶ Zeer goed geluidsabsorberend vermogen
- ▶ Optimalisatie van de ruimteakoestiek
- ▶ Uitstekende brandwerendheid (voldoet aan B1)
- ▶ Voldoet als plafondelement aan de veiligheidstest voor balinslag overeenkomstig DIN 18032-3
- ▶ Hoge duurzaamheid en maatvastheid
- ▶ Zonder minerale vezels en fysiologisch onschadelijk
- ▶ Geen formaldehyde-emissie
- ▶ Hoge weerstand tegen veroudering
- ▶ Eenvoudige bevestiging door middel van: soni SPECIAALLIJM, soni KLITTENBAND of soni OPHANGSYSTEEM.

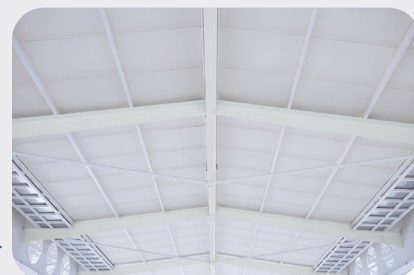
## GELUIDSABSORPTIE KAMERGALM

- ▶ Gebaseerd op DIN EN ISO 354



## TOEPASSINGEN

- ▶ **soni COMFORT** en **soni COMFORT F** is getest in overeenstemming met DIN 4102, B1 (sterk vlamvertragend) en kan daardoor overal gebruikt worden, waar het geluidsniveau verminderd moet worden en aan de brandveiligheidsvoorschriften moet worden voldaan. Bovendien voldoet **soni COMFORT** als plafondelement aan de veiligheidstest voor balvastheid, overeenkomstig DIN 18032-3 en is daardoor ook ideaal voor gebruik in sporthallen en gymzalen.



## LET OP ONZE VERWERKINGS-/OPSLAGINSTRUCTIES

Alle gegevens zijn gemiddelde waarden en worden naar ons beste weten verstrekt. Ze zijn echter niet bindend en in alle gevallen is aansprakelijkheid voor schade en nadelen, van welke aard dan ook, eveneens met betrekking tot eigendomsrechten van derden, uitgesloten. Ze ontlasten de koper niet van zijn eigen verplichting om te controleren en te testen. Technische wijzigingen voorbehouden.

Cellofoam International GmbH & Co. KG  
Business unit soniflex  
T: +49 7351 340 28 61  
sales@soniflex.de / www.soniflex.de

## VERSIE 10/23

Verkooppartner voor Zwitserland  
soniflex Zwitserland  
T: +41 44 377 60 50  
einkauf@soniflex.ch / www.soniflex.ch