

soni COMPOSITE

Materialkombination aus **soni DECOR** (robuster PUR-Ether-Akustikschaumstoff mit einem schwarzen Polyestervlies) und der Kunststoffschwerfolie **soni EVA 3-01**.

Durch diese optimale Kombination wird eine sowohl schalldämpfende als auch schalldämmende Wirkung erzielt, was zu einem besonders guten Gesamtergebnis führt.

Anwendungen: Überall, wo der Schallpegel reduziert werden soll und eine zusätzliche Schalldämmung gefordert wird.



TECHNISCHE DATEN

BRANDVERHALTEN

- ▶ Automobil Standard bezügl. Brennbarkeit wird erfüllt (FMVSS 302, DIN 75 200)
- ▶ ISO 3795, Brenngeschwindigkeit < 100 mm/min

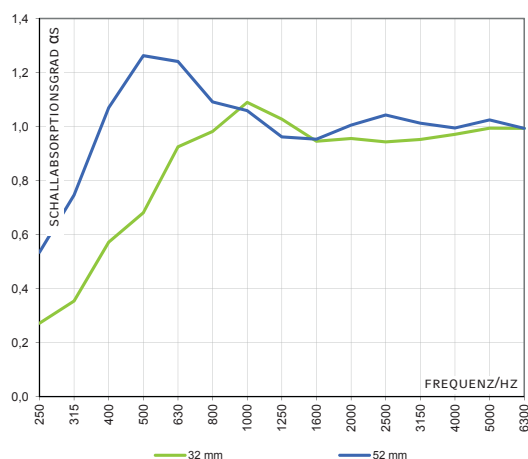
TEMPERATURBESTÄNDIGKEIT

-40°C bis +100°C

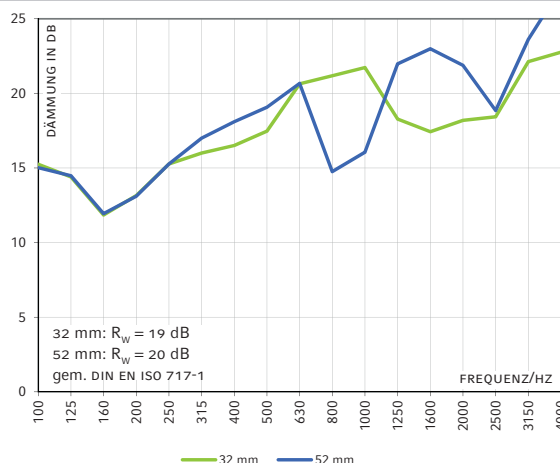
ABMESSUNGEN

PRODUKT	DICKEN [mm]	DICKENTOLERANZ [mm]	PLATTENWARE [mm]	FLÄCHENGEWICHT PRO PLATTE
COMPOSITE	32	± 1,5	1000 X 500 ± 5	2.000 g
	52	± 1,5	1000 X 500 ± 5	2.200 g

SCHALLABSORPTION HALLRAUM / ANL. AN DIN EN ISO 354



SCHALLDÄMM-MASS / ANLEHNUNG AN DIN EN ISO 10140-2



VORTEILE

- ▶ Wirkt sowohl schalldämpfend als auch schalldämmend
- ▶ Optisch ansprechende Vliesoberfläche
- ▶ Öl- und wasserabweisende sowie mechanisch äußerst stabile Oberfläche
- ▶ Mineralfaserfrei und physiologisch unbedenklich
- ▶ Geeignet für den Einsatz bei höherer Luftfeuchtigkeit (Etherschaum ist bei höherer Luftfeuchtigkeit alterungsbeständiger als Esterschaum)

HINWEIS

Die rückseitig aufgebrachte Selbstklebeausrüstung bei **soni COMPOSITE** dient als Montagehilfe. Bei vertikaler oder Überkopf-Verklebung ist eine zusätzliche mechanische Befestigung erforderlich. Die Selbstklebeausrüstung hat zudem die Aufgabe, Träger und Kunststoffschwerfolie flächig zu verbinden, damit die angestrebte Bedämpfung zustande kommt.

BITTE BEACHTEN SIE UNSERE VERARBEITUNGS-/LAGERUNGSHINWEISE

Alle Angaben sind Mittelwerte und erfolgen nach bestem Wissen. Sie sind jedoch unverbindlich und schließen in jedem Fall eine Haftung für Schäden und Nachteile, gleich welcher Art, auch in Bezug auf Schutzrechte Dritter aus. Sie befreien den Käufer nicht von eigenen Versuchen und Prüfungen. Technische Änderungen vorbehalten. Aktualisierungen des Datenblattes siehe Homepage.

Cellofoam GmbH & Co. KG
 Geschäftsbereich soniflex
 T: +49(0) 7351 340 28 61
 sales@soniflex.de / www.soniflex.de

STAND 03/17

Vertriebspartner für die Schweiz
 soniflex Schweiz
 T: +41(0) 44 377 60 50
 einkauf@soniflex.ch / www.soniflex.ch