

soni DECOR

Dunkelgrauer, robuster PUR-Ether-Akustikschaumstoff kaschiert mit einem schwarzen schallabsorbierenden Polyestervlies.

Anwendungen: Überall, wo eine robuste sowie gegen Öl, Wasser und Kraftstoff weitgehend beständige Oberfläche erforderlich ist.



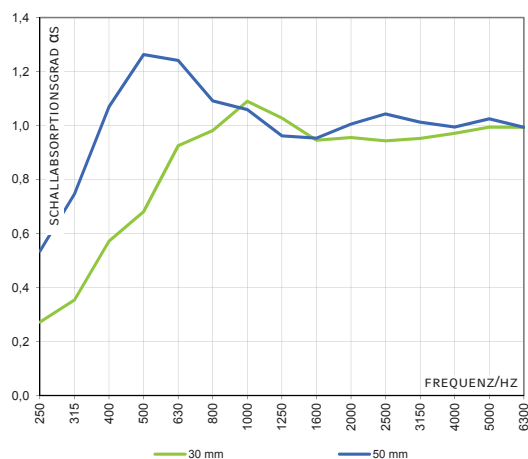
TECHNISCHE DATEN

BRANDVERHALTEN	<ul style="list-style-type: none"> ▶ Automobil Standard bezügl. Brennbarkeit wird erfüllt (FMVSS 302, DIN 75 200) ▶ ISO 3795, Brenngeschwindigkeit < 100 mm/min
TEMPERATURBESTÄNDIGKEIT	-40°C bis +100°C
WÄRMELEITFÄHIGKEIT / EN 12667	≤ 0,040 W/(m·K) bei 10°C (vergleichbar mit Styropor gemäß WLG 040)

ABMESSUNGEN

PRODUKT	DICKEN [mm]	DICKENTOLERANZ [mm]	PLATTENWARE [mm]	FLÄCHENGEWICHT PRO PLATTE
DECOR	30	± 1,2	1000 X 500 ± 5	440 g
	50	± 1,2	1000 X 500 ± 5	700 g

SCHALLABSORPTION HALLRAUM / ANLEHNUNG AN DIN EN ISO 354



- | | |
|-----------------|---|
| VORTEILE | <ul style="list-style-type: none"> ▶ Gutes Schallabsorptionsvermögen ▶ Öl- und wasserabweisende sowie mechanisch äußerst stabile Oberfläche ▶ Optisch ansprechende Vliesoberfläche ▶ Leichtes Zuschneiden mit dem Cutter-Messer ▶ Mineralfaserfrei und physiologisch unbedenklich ▶ Geeignet für den Einsatz bei höherer Luftfeuchtigkeit (Etherschaum ist bei höherer Luftfeuchtigkeit alterungsbeständiger als Esterschaum) |
| OPTION | Rückseitig selbstklebend ausgerüstet. |

BITTE BEACHTEN SIE UNSERE VERARBEITUNGS-/LAGERUNGSHINWEISE

Alle Angaben sind Mittelwerte und erfolgen nach bestem Wissen. Sie sind jedoch unverbindlich und schließen in jedem Fall eine Haftung für Schäden und Nachteile, gleich welcher Art, auch in Bezug auf Schutzrechte Dritter aus. Sie befreien den Käufer nicht von eigenen Versuchen und Prüfungen. Technische Änderungen vorbehalten. Aktualisierungen des Datenblattes siehe Homepage.

Cellofoam GmbH & Co. KG
 Geschäftsbereich soniflex
 T: +49(0) 7351 340 28 61
 sales@soniflex.de / www.soniflex.de

STAND 03/17

Vertriebspartner für die Schweiz
 soniflex Schweiz
 T: +41(0) 44 377 60 50
 einkauf@soniflex.ch / www.soniflex.ch